

Standort Nr. 2 Arosa

Kanton GR

Produktions-Potenzial

beste mittlere Windgeschwindigkeit im Perimeter:	5 m/s
mögliche Anzahl Anlagen (70m-Klasse):	4
mögliche Jahresproduktion (bei Nennleistung 1'250 MW):	1.1 GWh pro Anlage

Bewertung der landschaftlichen Eignung

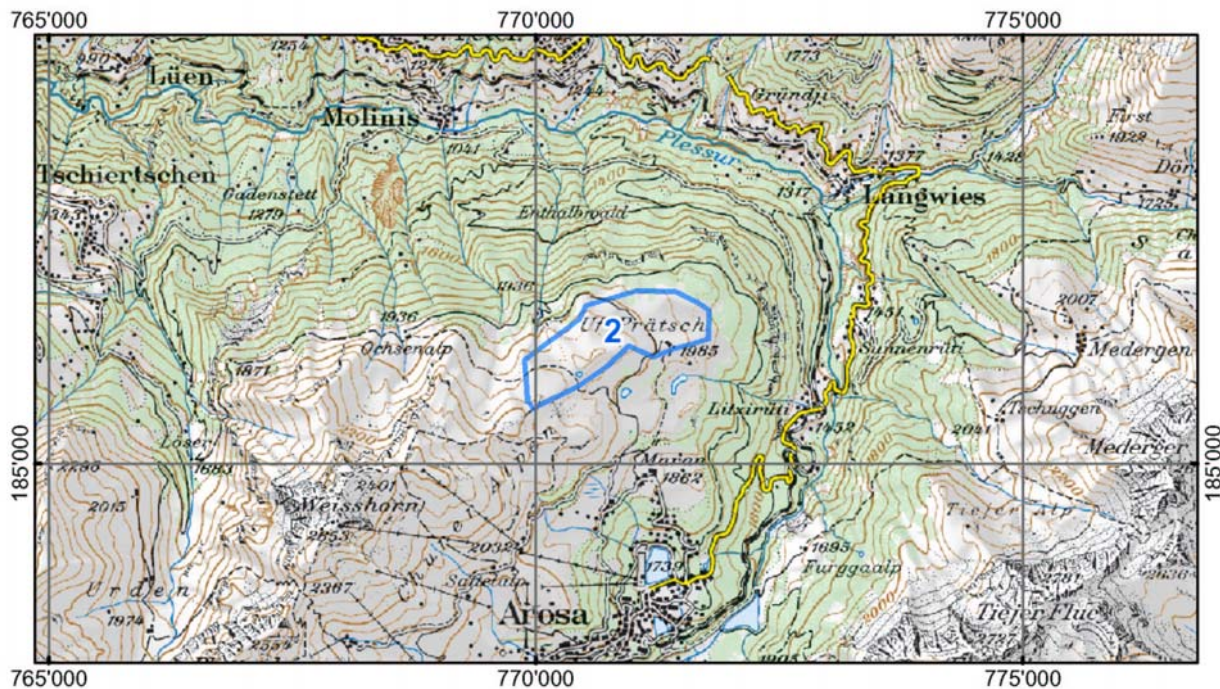
Landschaftliche Umgebung:	mässig sensibel
Anteil feingliedrige Landschafts-Elemente:	20-40 %

Bewertung der raumplanerischen Eignung auf kantonaler Stufe

bestehende Planungen: Angrenzend einzelne Naturschutzgeb. und Intensiverholungsgeb.

weitere Bemerkungen:

Situation



PK100 © 2003 swisstopo (BA035683)