

Standort Nr. 4 Barga

Kanton BE

Produktions-Potenzial

beste mittlere Windgeschwindigkeit im Perimeter:	4.7 m/s
mögliche Anzahl Anlagen (70m-Klasse):	20
mögliche Jahresproduktion (bei Nennleistung 1'250 MW):	1.2 GWh pro Anlage

Bewertung der landschaftlichen Eignung

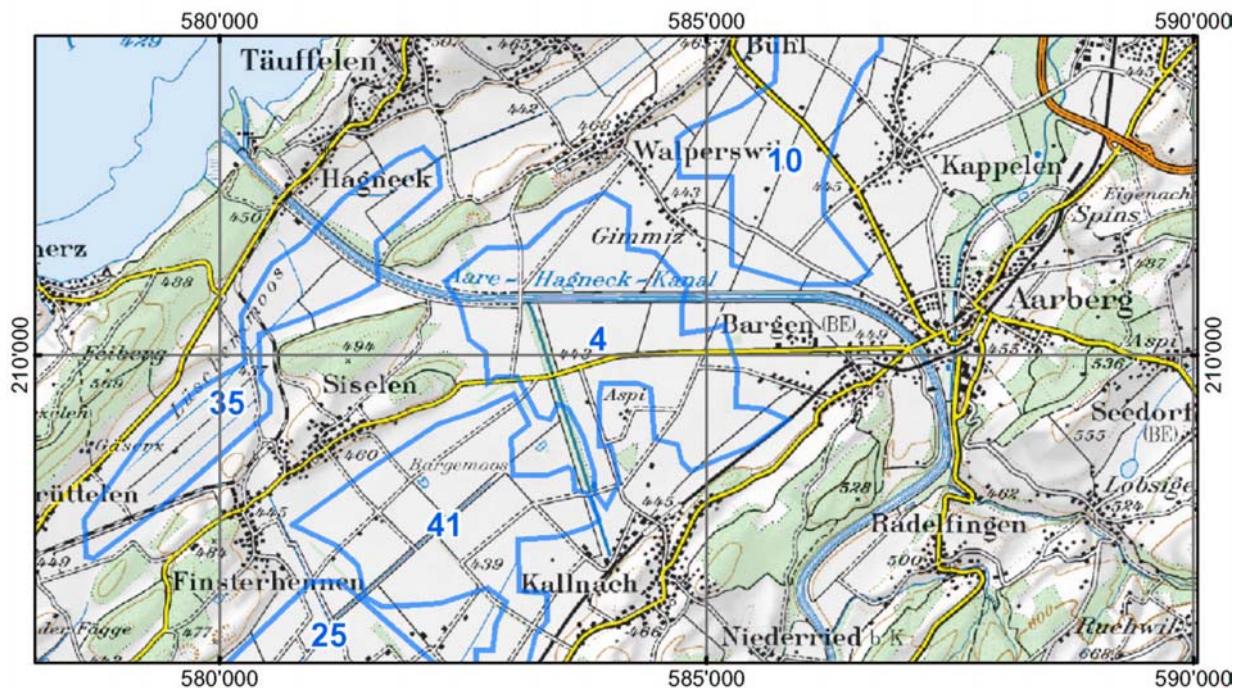
Landschaftliche Umgebung:	wenig sensibel
Anteil feingliedrige Landschafts-Elemente:	0-20 %

Bewertung der raumplanerischen Eignung auf kantonaler Stufe

bestehende Planungen: Schmales kant. Landschaftsschutzgeb. Entlang des Kanals; Kleines kant. Schutzgebiet am Rande des Perimeters.

weitere Bemerkungen:

Situation



PK100 © 2003 swisstopo (BAO35683)