

# Concept d'énergie éolienne pour la Suisse

## Documentation des sites

Site no. 5 Bassins

Canton: VD

### Potentiel de production

|   |                      |
|---|----------------------|
| Vitesse moyenne annuelle du vent à l'endroit le plus favorable: | 4.7 m/s              |
| Nombre possible d'éoliennes (type 70m hauteur de nacelle):      | 4                    |
| Production annuelle possible (puissance nominale 1'250 MW):     | 1.2 GWh par éolienne |

### Evaluation paysagère

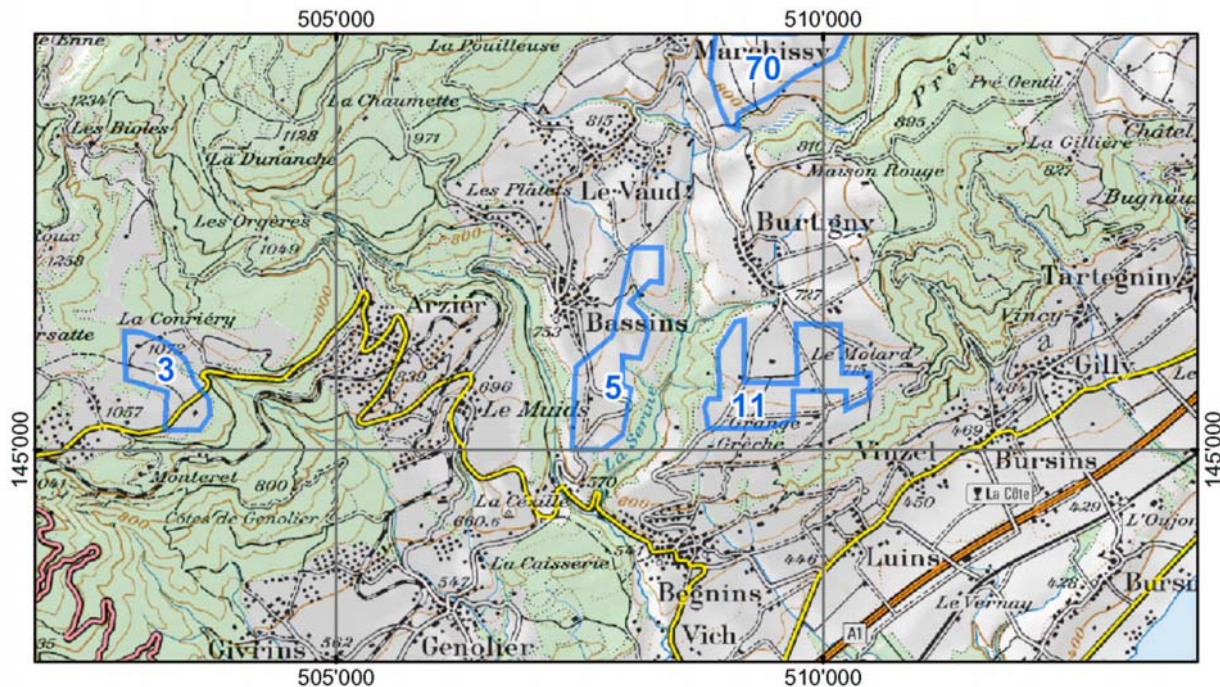
|   |              |
|---|--------------|
| Environnement paysager:                     | peu sensible |
| Proportion d'éléments paysagers structurés: | 0-20 %       |

### Evaluation sur le plan de l'aménagement du territoire au niveau cantonal

Planifications en vigueur: Néant.

Autres remarques:

### Situation



PK100 © 2003 swisstopo (BAO35683)