

Concept d'énergie éolienne pour la Suisse

Documentation des sites

Site no. 7 Bourrignon I

Canton: JU

Potentiel de production

Vitesse moyenne annuelle du vent à l'endroit le plus favorable:	5.1 m/s
Nombre possible d'éoliennes (type 70m hauteur de nacelle):	8
Production annuelle possible (puissance nominale 1'250 MW):	1.2 GWh par éolienne

Evaluation paysagère

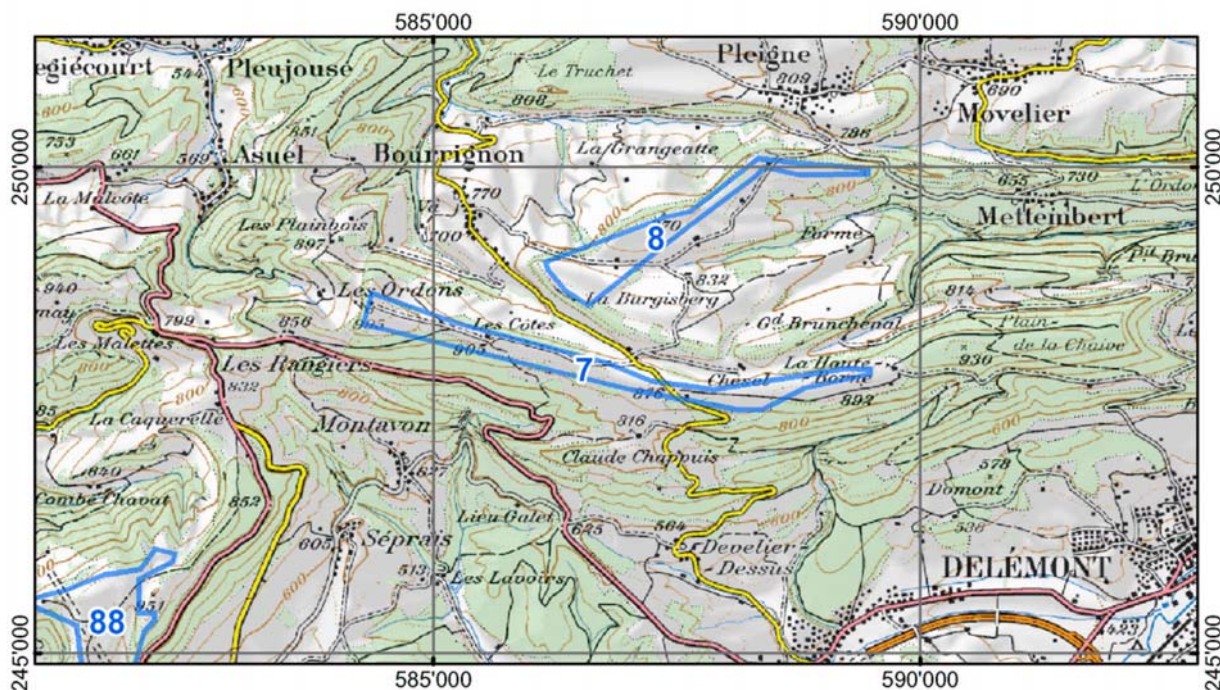
Environnement paysager:	modérément sensible
Proportion d'éléments paysagers structurés:	20-40 %

Evaluation sur le plan de l'aménagement du territoire au niveau cantonal

Planifications en vigueur: Néant.

Autres remarques: Habitation Les Côtes. Antenne Swisscom à 750m. Antenne électrique à 500m.

Situation



PK100 © 2003 swisstopo (BAO35683)