

Standort Nr. 9 Bözingenberg

Kanton BE

Produktions-Potenzial

beste mittlere Windgeschwindigkeit im Perimeter:	5.5 m/s
mögliche Anzahl Anlagen (70m-Klasse):	6
mögliche Jahresproduktion (bei Nennleistung 1'250 MW):	1.6 GWh pro Anlage

Bewertung der landschaftlichen Eignung

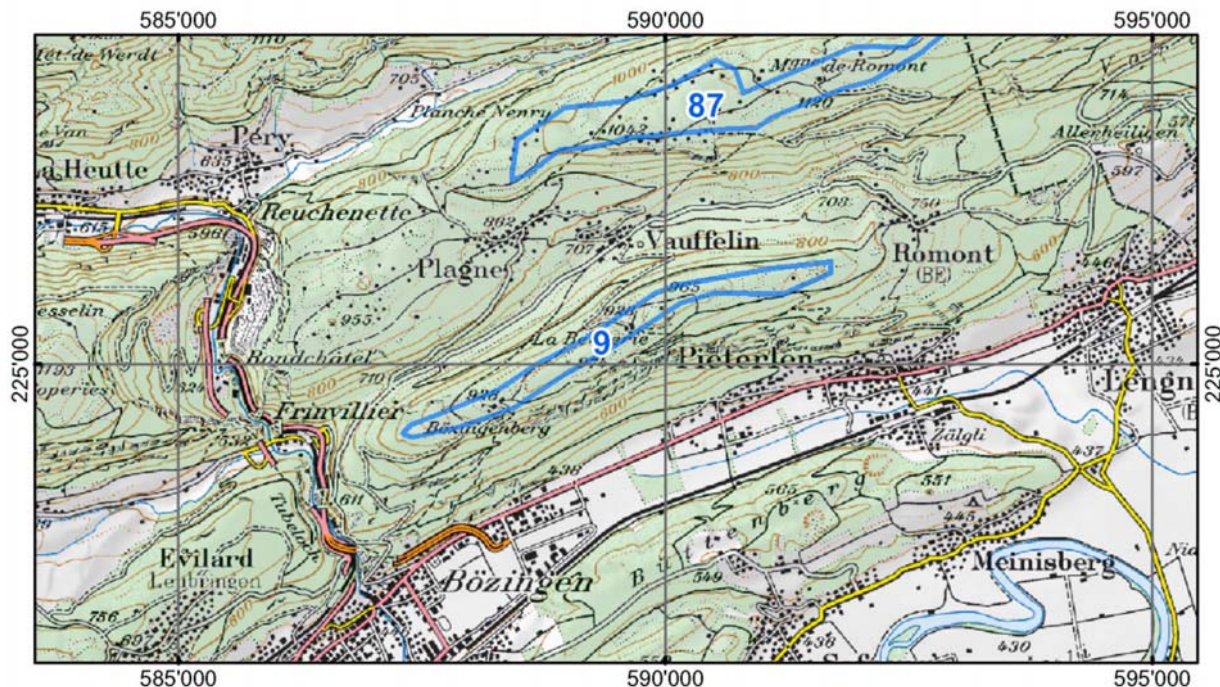
Landschaftliche Umgebung:	mässig sensibel
Anteil feingliedrige Landschafts-Elemente:	80-100 %

Bewertung der raumplanerischen Eignung auf kantonaler Stufe

bestehende Planungen: Kom. Landschaftsschutzgeb.

weitere Bemerkungen:

Situation



PK100 © 2003 swisstopo (BAO35683)