

Standort Nr. 9 Bözingenberg

Kanton BE

**Produktions-Potenzial**

beste mittlere Windgeschwindigkeit im Perimeter:	5.5 m/s
mögliche Anzahl Anlagen (70m-Klasse):	6
mögliche Jahresproduktion (bei Nennleistung 1'250 MW):	1.6 GWh pro Anlage

**Bewertung der landschaftlichen Eignung**

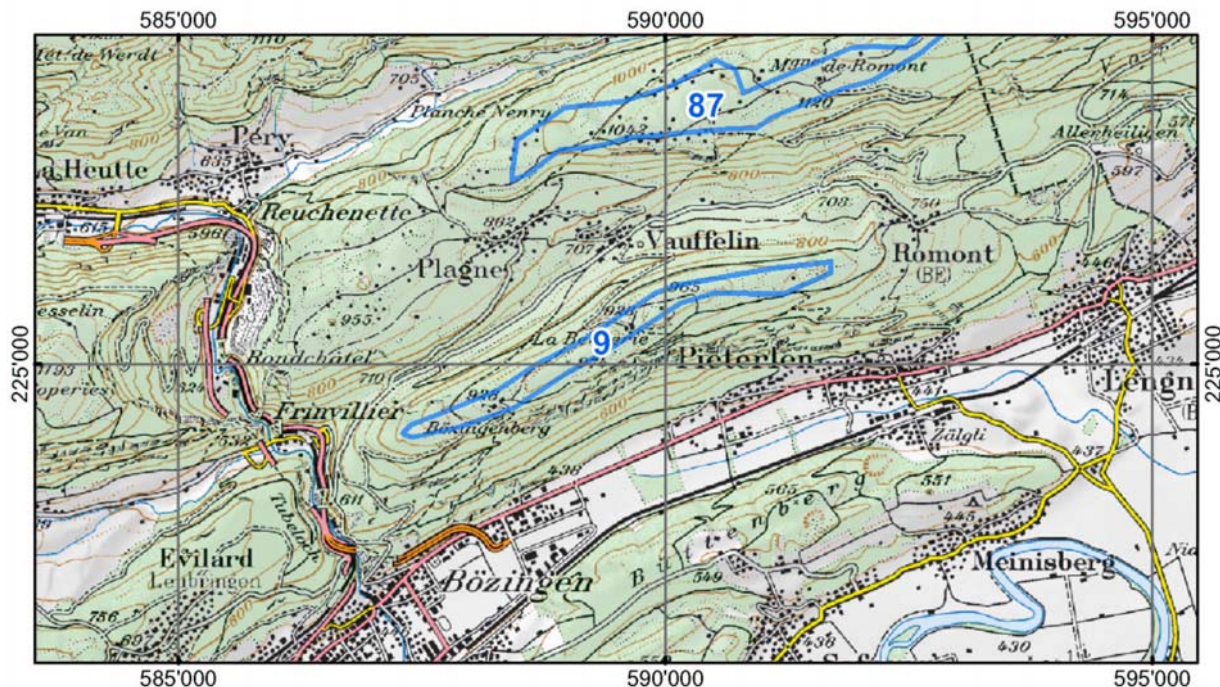
Landschaftliche Umgebung:	mässig sensibel
Anteil feingliedrige Landschafts-Elemente:	80-100 %

**Bewertung der raumplanerischen Eignung auf kantonaler Stufe**

bestehende Planungen: Kom. Landschaftsschutzgeb.

weitere Bemerkungen:

**Situation**



PK100 © 2003 swisstopo (BA035683)