

# Concept d'énergie éolienne pour la Suisse

## Documentation des sites

Site no. 11 Burtigny

Canton: VD

### Potentiel de production

Vitesse moyenne annuelle du vent à l'endroit le plus favorable:	4.7 m/s
Nombre possible d'éoliennes (type 70m hauteur de nacelle):	7
Production annuelle possible (puissance nominale 1'250 MW):	1.2 GWh par éolienne

### Evaluation paysagère

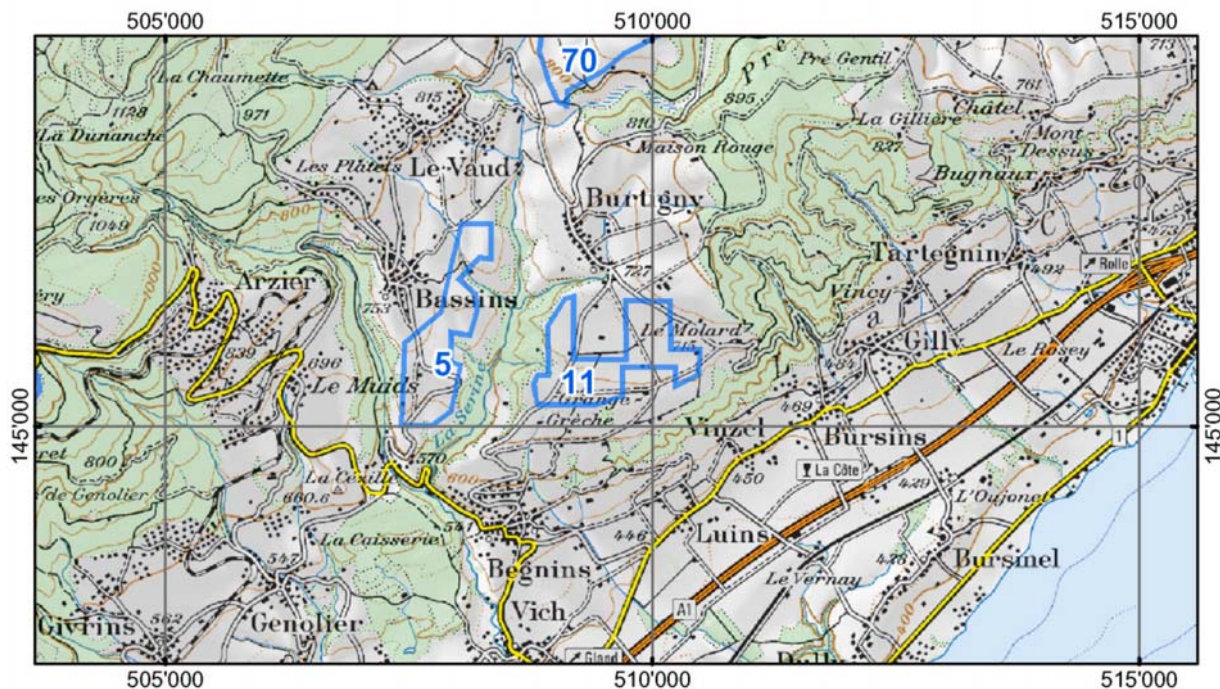
Environnement paysager:	modérément sensible
Proportion d'éléments paysagers structurés:	0-20 %

### Evaluation sur le plan de l'aménagement du territoire au niveau cantonal

Planifications en vigueur: Inventaire cantonal monuments naturels et sites (IMNS)

Autres remarques: Colonie de vacances "Grange Grèche" à proximité.

### Situation



PK100 © 2003 swisstopo (BAO35683)