

Concept d'énergie éolienne pour la Suisse

Documentation des sites

Site no. 14 Chasseron I

Canton: VD

Potentiel de production

Vitesse moyenne annuelle du vent à l'endroit le plus favorable:	8.4 m/s
Nombre possible d'éoliennes (type 70m hauteur de nacelle):	11
Production annuelle possible (puissance nominale 1'250 MW):	3.5 GWh par éolienne

Evaluation paysagère

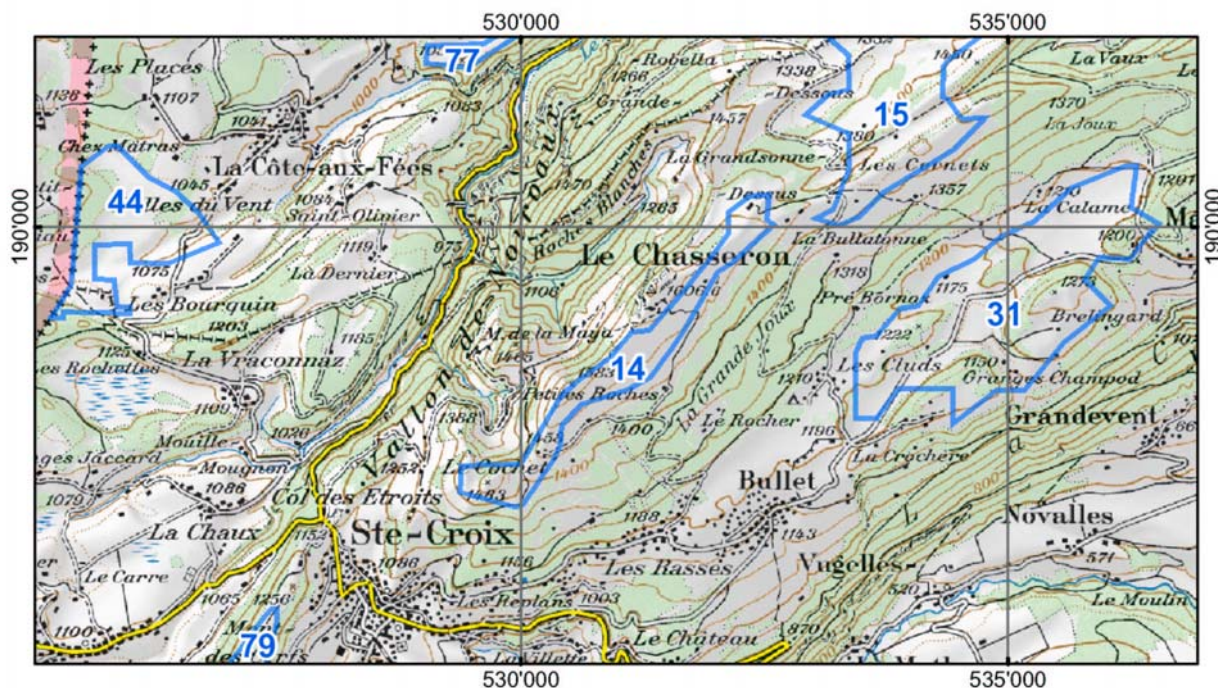
Environnement paysager:	très sensible
Proportion d'éléments paysagers structurés:	80-100 %

Evaluation sur le plan de l'aménagement du territoire au niveau cantonal

Planifications en vigueur: Zone d'affectation cantonale agropastorale avec domaine skiable (partiel).
Inventaire cantonal monuments naturels et sites (IMNS)

Autres remarques: Hôtel du Chasseron.

Situation



PK100 © 2003 swisstopo (BAO35683)

METEOTEST	sous mandat de	OFEN / Suisse éole
nateco		OFEFP
metron		ODT

Août 2003