

Concept d'énergie éolienne pour la Suisse

Documentation des sites

Site no. 15 Chasseron II

Cantons: VD, NE

Potentiel de production

Vitesse moyenne annuelle du vent à l'endroit le plus favorable:	7.6 m/s
Nombre possible d'éoliennes (type 70m hauteur de nacelle):	19
Production annuelle possible (puissance nominale 1'250 MW):	2.9 GWh par éolienne

Evaluation paysagère

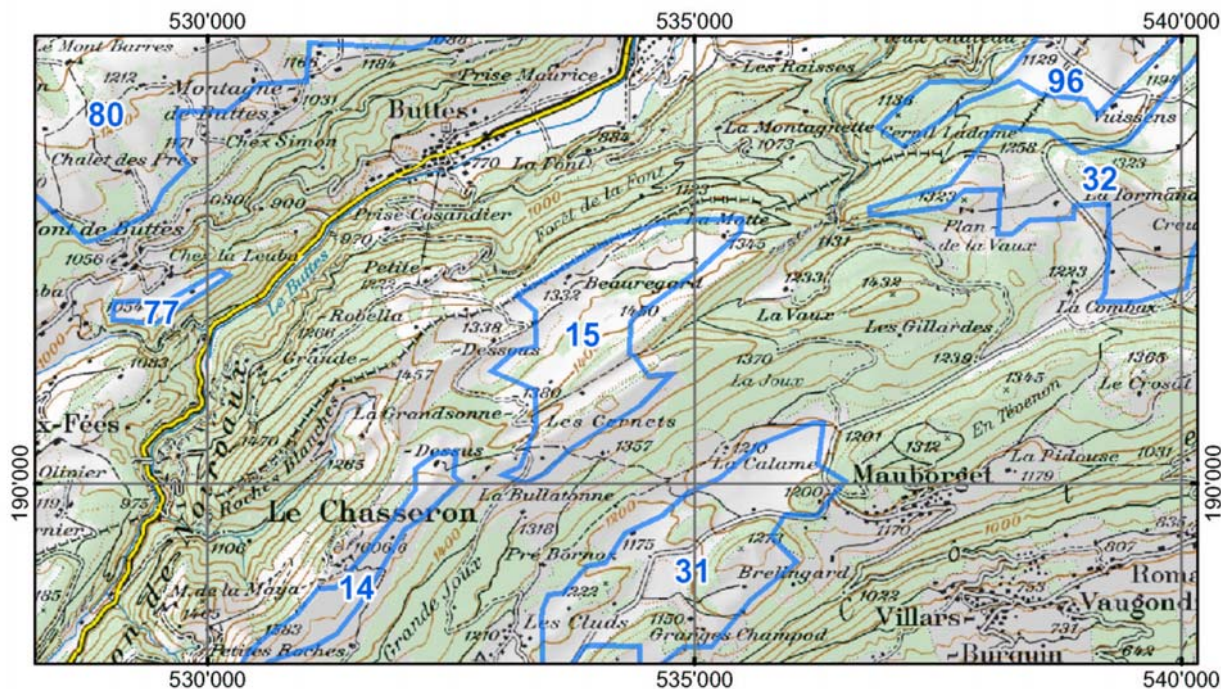
Environnement paysager:	modérément sensible
Proportion d'éléments paysagers structurés:	80-100 %

Evaluation sur le plan de l'aménagement du territoire au niveau cantonal

Planifications en vigueur: Inventaire cantonal monuments naturels et sites (IMNS)

Autres remarques: Hameau Les Cluds.

Situation



PK100 © 2003 swisstopo (BA035683)

METEOTEST	sous mandat de	OFEN / Suisse éole
nateco		OFEPF
metron		ODT

Août 2003