

Concept d'énergie éolienne pour la Suisse

Documentation des sites

Site no. 18 La Gittaz Dessus

Canton: VD

Potentiel de production

Vitesse moyenne annuelle du vent à l'endroit le plus favorable:	5.9 m/s
Nombre possible d'éoliennes (type 70m hauteur de nacelle):	3
Production annuelle possible (puissance nominale 1'250 MW):	1.9 GWh par éolienne

Evaluation paysagère

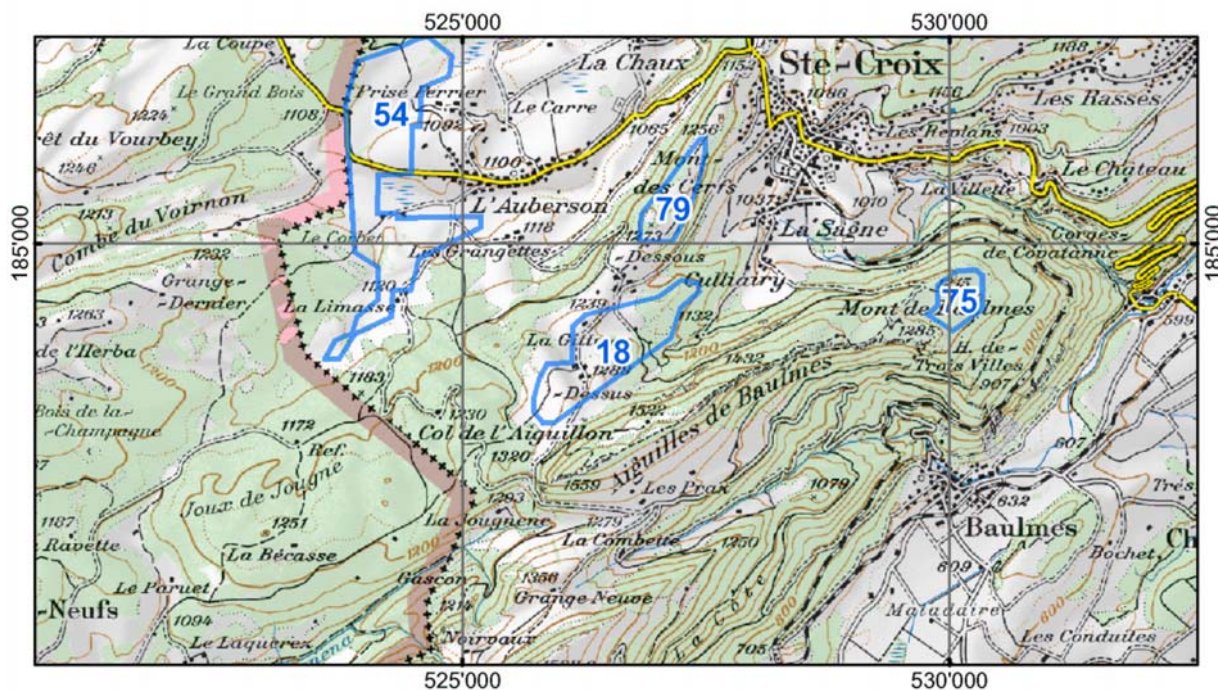
Environnement paysager:	peu sensible
Proportion d'éléments paysagers structurés:	60-80 %

Evaluation sur le plan de l'aménagement du territoire au niveau cantonal

Planifications en vigueur: Inventaire cantonal monuments naturels et sites (IMNS) au SW (très partiel)

Autres remarques:

Situation



PK100 © 2003 swisstopo (BAO35683)

METEOTEST sous mandat de OFEN / Suisse éole
nateco OFEFP
metron ODT

Août 2003