

Concept d'énergie éolienne pour la Suisse

Documentation des sites

Site no. 19 Col du Mollendruz

Canton: VD

Potentiel de production

| | |
|---|----------------------|
| Vitesse moyenne annuelle du vent à l'endroit le plus favorable: | 5.8 m/s |
| Nombre possible d'éoliennes (type 70m hauteur de nacelle): | 11 |
| Production annuelle possible (puissance nominale 1'250 MW): | 1.6 GWh par éolienne |

Evaluation paysagère

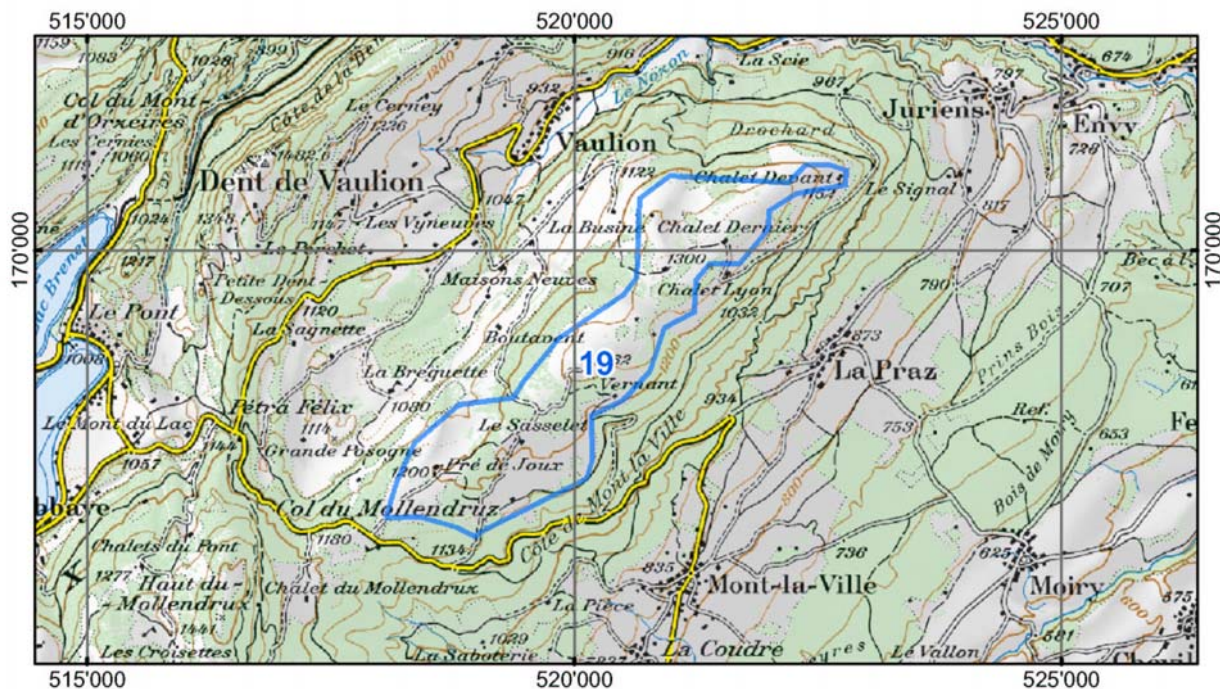
| | |
|---|---------------------|
| Environnement paysager: | modérément sensible |
| Proportion d'éléments paysagers structurés: | 60-80 % |

Evaluation sur le plan de l'aménagement du territoire au niveau cantonal

Planifications en vigueur: Inventaire cantonal monuments naturels et sites (IMNS)

Autres remarques: Chemin pédestre.

Situation



PK100 © 2003 swisstopo (BAO35683)

| | | |
|-----------|----------------|--------------------|
| METEOTEST | sous mandat de | OFEN / Suisse éole |
| nateco | | OFEPF |
| metron | | ODT |

Août 2003