

# Concept d'énergie éolienne pour la Suisse

## Documentation des sites

Site no. 32 Grange Neuve

Cantons: VD, NE

### Potentiel de production

Vitesse moyenne annuelle du vent à l'endroit le plus favorable:	6.5 m/s
Nombre possible d'éoliennes (type 70m hauteur de nacelle):	9
Production annuelle possible (puissance nominale 1'250 MW):	2.1 GWh par éolienne

### Evaluation paysagère

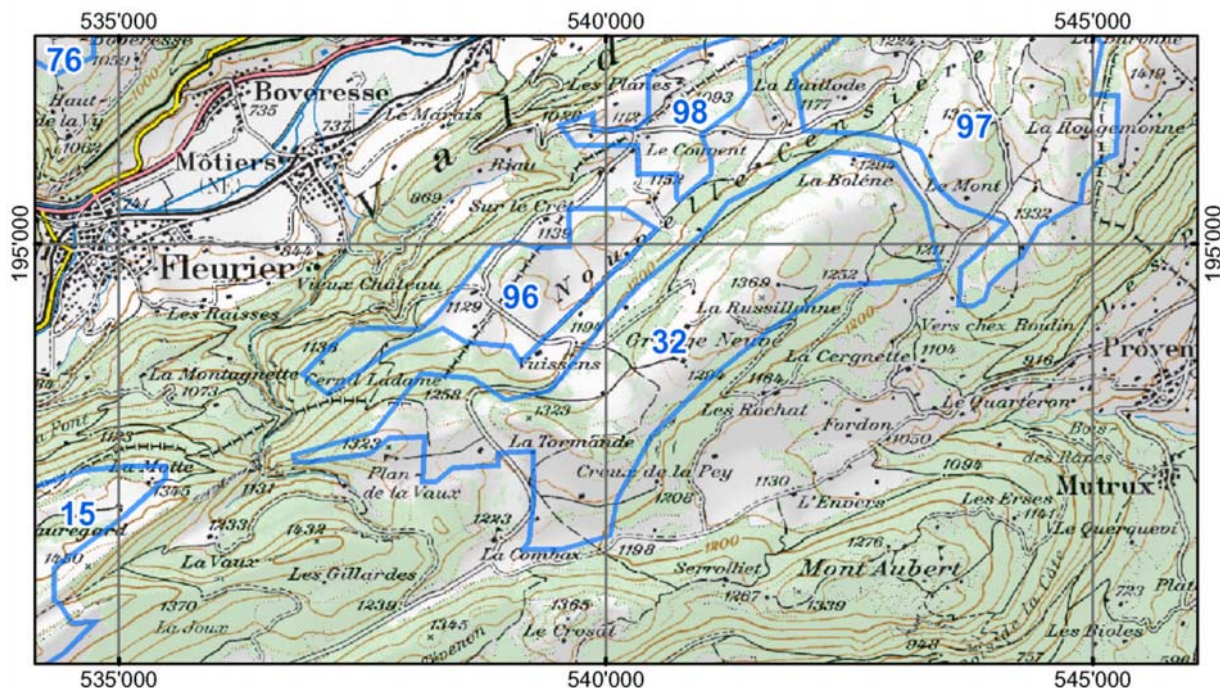
Environnement paysager:	modérément sensible
pp Proportion d'éléments paysagers structurés:	60-80 %

### Evaluation sur le plan de l'aménagement du territoire au niveau cantonal

Planifications en vigueur: Inventaire cantonal monuments naturels et sites (IMNS)

Autres remarques: Chemin pédestre.

### Situation



PK100 © 2003 swisstopo (BAO35683)

METEOTEST	sous mandat de	OFEN / Suisse éole
nateco		OFEFP
metron		ODT

Août 2003