

Concept d'énergie éolienne pour la Suisse

Documentation des sites

Site no. 44 La Côte-aux-Fées

Cantons: NE, VD

Potentiel de production

Vitesse moyenne annuelle du vent à l'endroit le plus favorable:	5.8 m/s
Nombre possible d'éoliennes (type 70m hauteur de nacelle):	7
Production annuelle possible (puissance nominale 1'250 MW):	1.8 GWh par éolienne

Evaluation paysagère

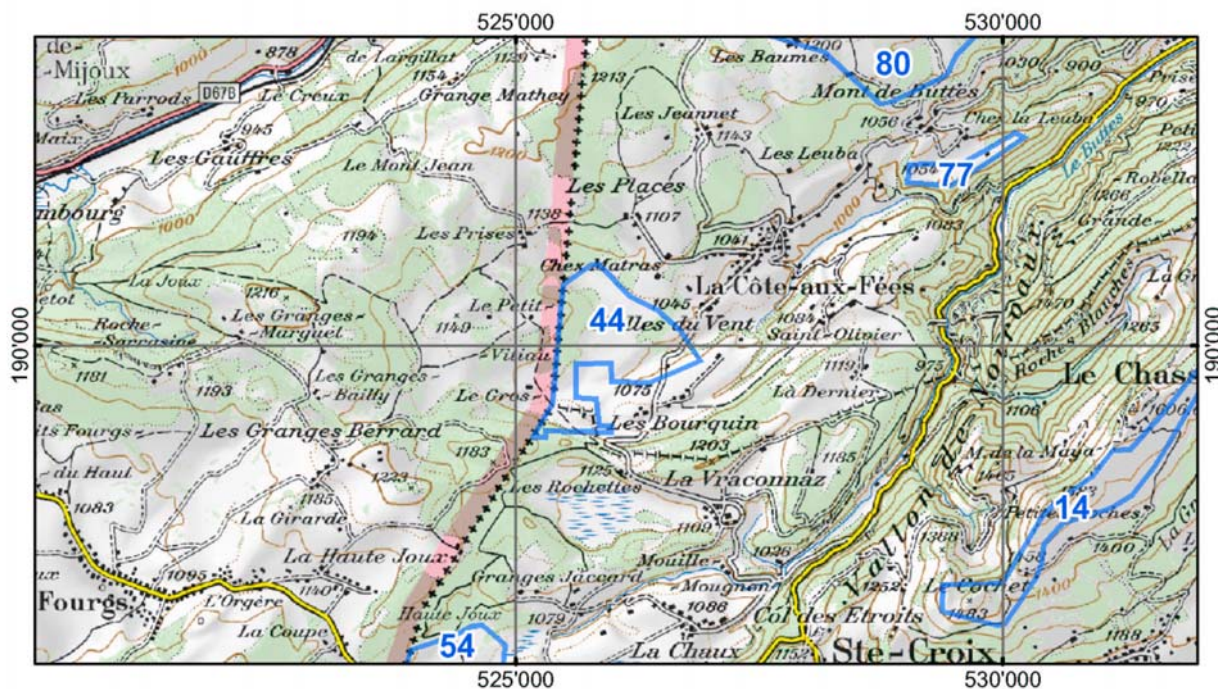
Environnement paysager:	modérément sensible
Proportion d'éléments paysagers structurés:	40-60 %

Evaluation sur le plan de l'aménagement du territoire au niveau cantonal

Planifications en vigueur: NE: Néant. VD: Inventaire cantonal des monuments naturels et des sites (IMNS)

Autres remarques: Suggestion: périmètre à définir plus précisément (interrompre à l'ouest de la route et limiter éventuellement au canton de NE).

Situation



PK100 © 2003 swisstopo (BAO35683)