

Concept d'énergie éolienne pour la Suisse

Documentation des sites

Site no. 50 La Sagne

Canton: NE

Potentiel de production

Vitesse moyenne annuelle du vent à l'endroit le plus favorable:	5.6 m/s
Nombre possible d'éoliennes (type 70m hauteur de nacelle):	14
Production annuelle possible (puissance nominale 1'250 MW):	1.5 GWh par éolienne

Evaluation paysagère

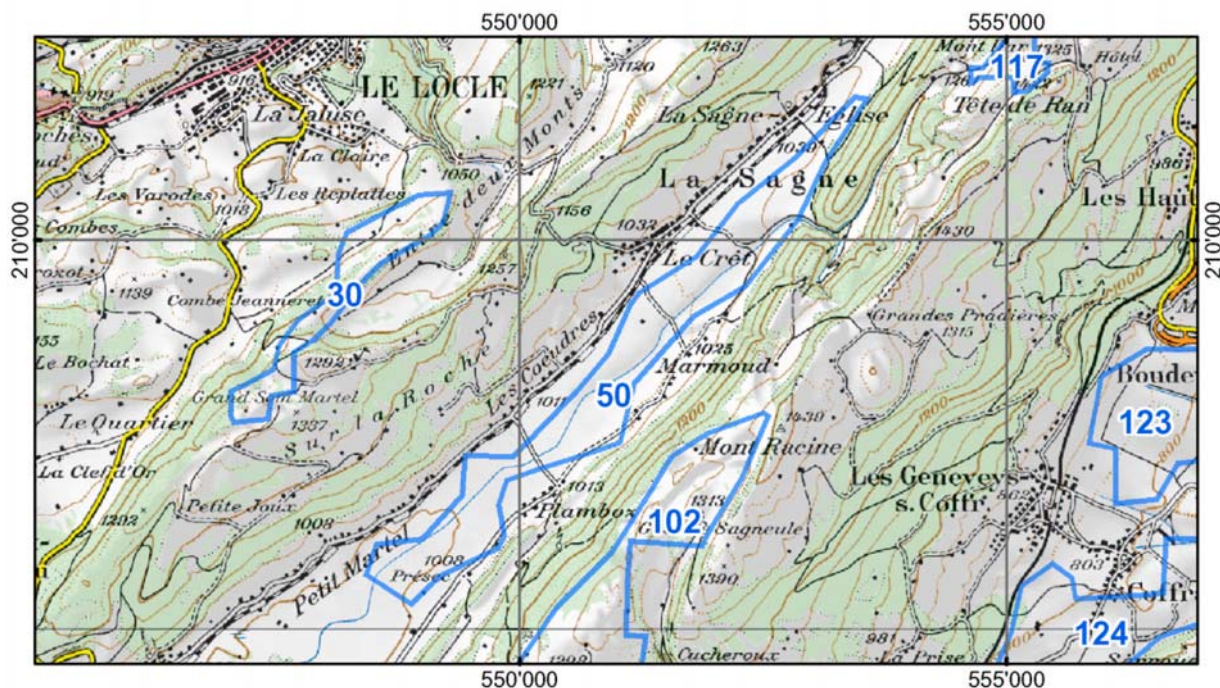
Environnement paysager:	peu sensible
Proportion d'éléments paysagers structurés:	20-40 %

Evaluation sur le plan de l'aménagement du territoire au niveau cantonal

Planifications en vigueur: Néant.

Autres remarques: Paysage caractéristique du Jura méritant protection juridique (habitat linéaire dispersé). Plan cantonal de protection du paysage inexistant. Itinéraire ski de randonnée. Chemins pédestres.
Suggestion: site à exclure ou à traiter avec extrême précaution.

Situation



PK100 © 2003 swisstopo (BAO35683)