

# Concept d'énergie éolienne pour la Suisse

## Documentation des sites

Site no. 62 Les Bayards

Canton: NE

### Potentiel de production

Vitesse moyenne annuelle du vent à l'endroit le plus favorable:	5.2 m/s
Nombre possible d'éoliennes (type 70m hauteur de nacelle):	6
Production annuelle possible (puissance nominale 1'250 MW):	1.6 GWh par éolienne

### Evaluation paysagère

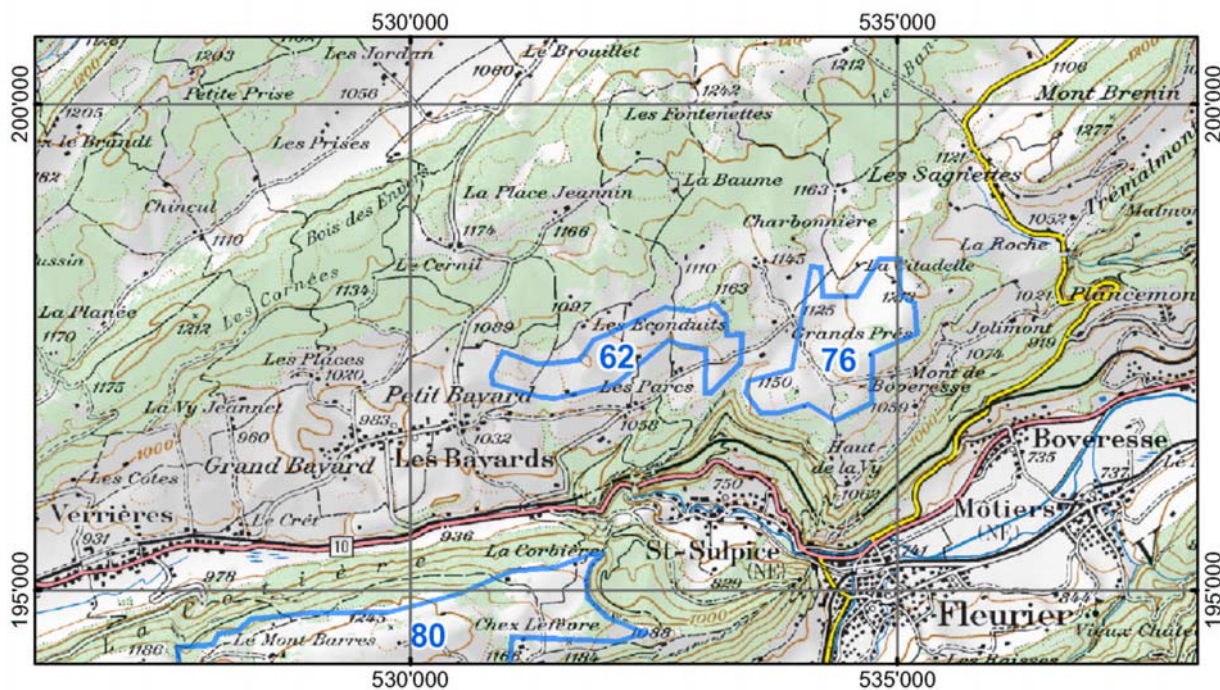
Environnement paysager:	peu sensible
Proportion d'éléments paysagers structurés:	80-100 %

### Evaluation sur le plan de l'aménagement du territoire au niveau cantonal

Planifications en vigueur: Zone de protection cantonale des crêtes et forêts (ZCF) (très partiel). Petite ZP2.

Autres remarques:

### Situation



PK100 © 2003 swisstopo (BAO35683)

METEOTEST	sous mandat de	OFEN / Suisse éole
nateco		OFEFP
metron		ODT

Août 2003