

# Concept d'énergie éolienne pour la Suisse

## Documentation des sites

Site no. 80 Montagne de Buttes

Canton: NE

### Potentiel de production

Vitesse moyenne annuelle du vent à l'endroit le plus favorable:	6.5 m/s
Nombre possible d'éoliennes (type 70m hauteur de nacelle):	16
Production annuelle possible (puissance nominale 1'250 MW):	2.1 GWh par éolienne

### Evaluation paysagère

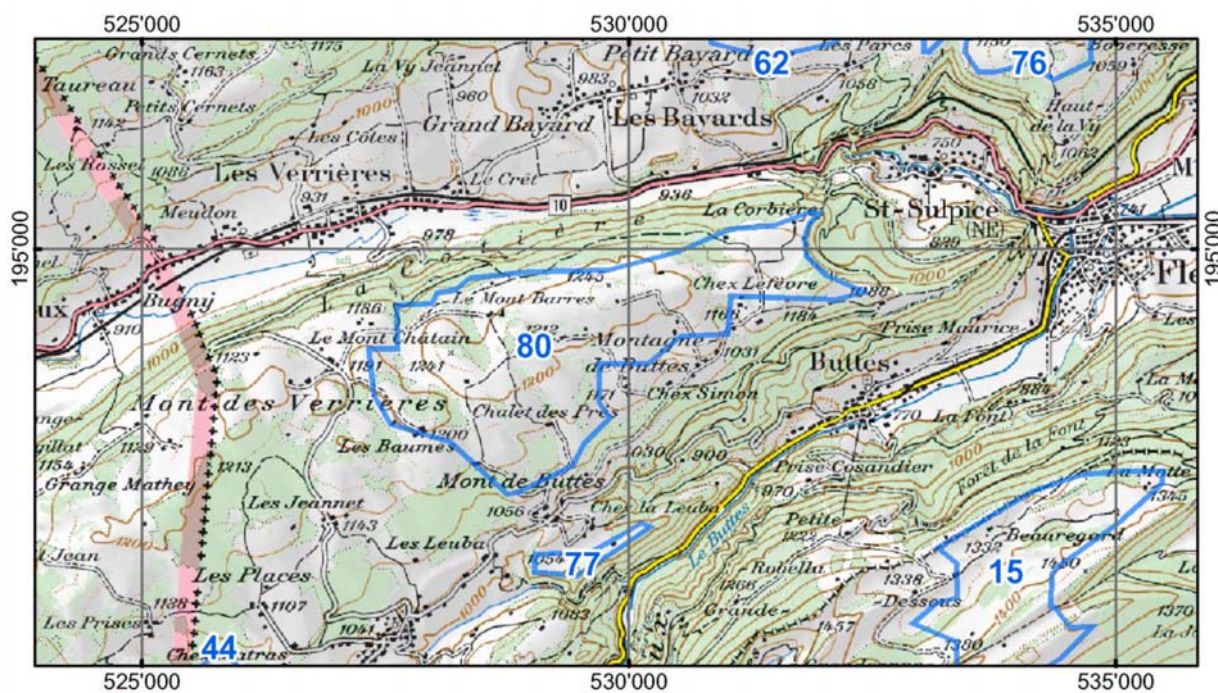
Environnement paysager:	modérément sensible
Proportion d'éléments paysagers structurés:	60-80 %

### Evaluation sur le plan de l'aménagement du territoire au niveau cantonal

Planifications en vigueur: Zone de protection cantonale des crêtes et forêts (ZCF) au N. Petite zone de protection communale (ZP2) incluse.

Autres remarques: Suggestion: réviser le périmètre

### Situation



PK100 © 2003 swisstopo (BAO35683)