

# Concept d'énergie éolienne pour la Suisse

## Documentation des sites

Site no. 85 Montagne de Diesse

Cantons: BE, NE

### Potentiel de production

Vitesse moyenne annuelle du vent à l'endroit le plus favorable:	5.8 m/s
Nombre possible d'éoliennes (type 70m hauteur de nacelle):	19
Production annuelle possible (puissance nominale 1'250 MW):	1.7 GWh par éolienne

### Evaluation paysagère

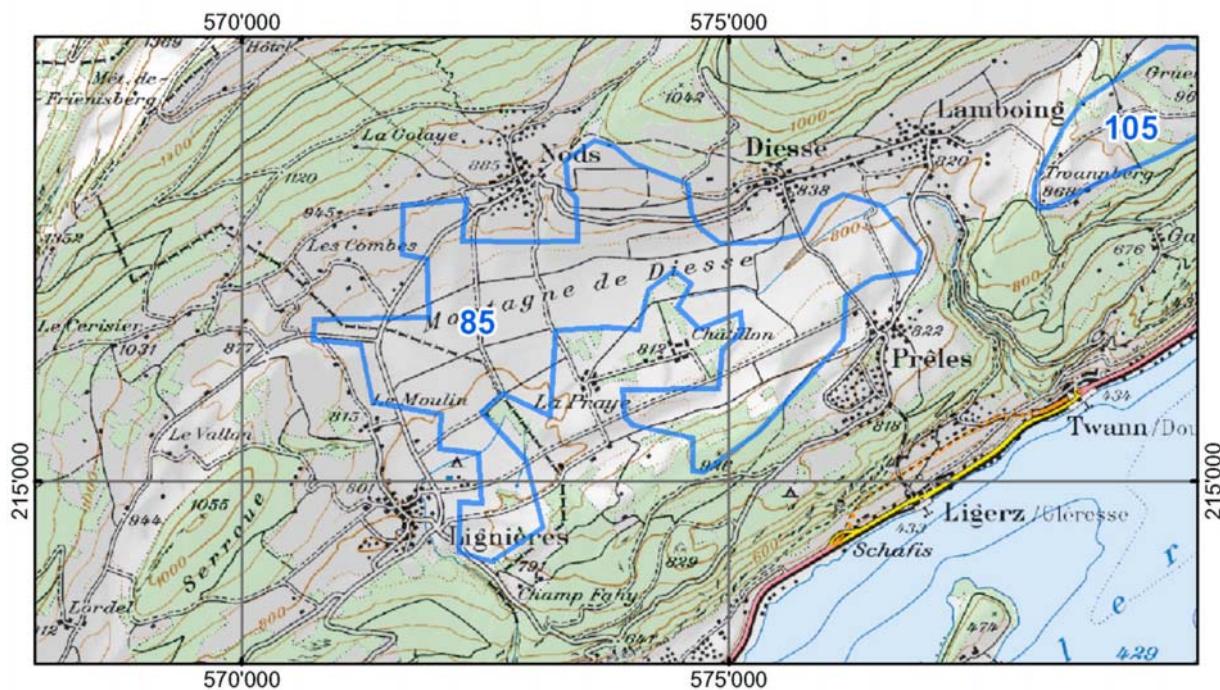
Environnement paysager:	peu sensible
Proportion d'éléments paysagers structurés:	20-40 %

### Evaluation sur le plan de l'aménagement du territoire au niveau cantonal

Planifications en vigueur: NE: Conflit local avec une zone d'affectation publique (karting).

Autres remarques: Proximité camping et piscine publique au SW du site.  
Suggestion: réviser le périmètre.

### Situation



PK100 © 2003 swisstopo (BAO35683)

METEOTEST	sous mandat de	OFEN / Suisse éole
nateco		OFEFP
metron		ODT

Août 2003