

Concept d'énergie éolienne pour la Suisse

Documentation des sites

Site no. 103 Pouillerel

Canton: NE

Potentiel de production

Vitesse moyenne annuelle du vent à l'endroit le plus favorable:	5.6 m/s
Nombre possible d'éoliennes (type 70m hauteur de nacelle):	10
Production annuelle possible (puissance nominale 1'250 MW):	1.5 GWh par éolienne

Evaluation paysagère

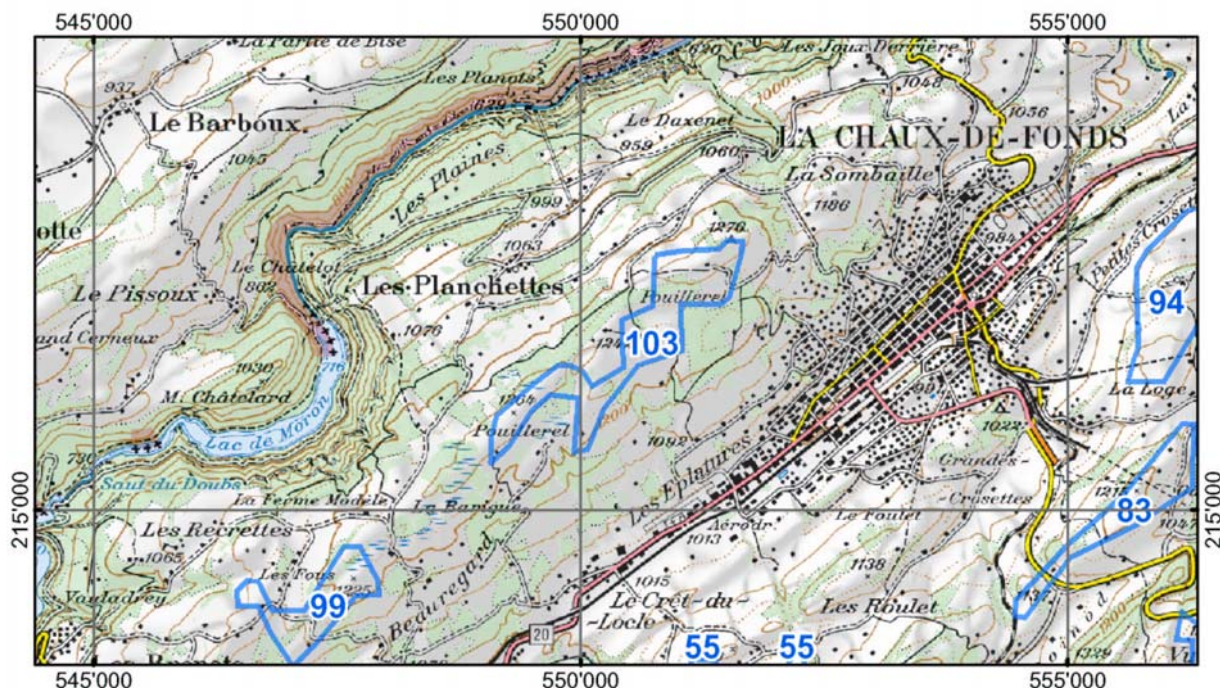
Environnement paysager:	modérément sensible
Proportion d'éléments paysagers structurés:	20-40 %

Evaluation sur le plan de l'aménagement du territoire au niveau cantonal

Planifications en vigueur: Zone de protection cantonale des crêtes et forêts (ZCF)

Autres remarques:

Situation



PK100 © 2003 swisstopo (BAO35683)

METEOTEST	sous mandat de	OFEN / Suisse éole
nateco		OFEFP
metron		ODT

Août 2003