

# Concept d'énergie éolienne pour la Suisse

## Documentation des sites

Site no. 96 Nouvelle Censière I

Cantons: VD, NE

### Potentiel de production

Vitesse moyenne annuelle du vent à l'endroit le plus favorable:	5.9 m/s
Nombre possible d'éoliennes (type 70m hauteur de nacelle):	7
Production annuelle possible (puissance nominale 1'250 MW):	1.8 GWh par éolienne

### Evaluation paysagère

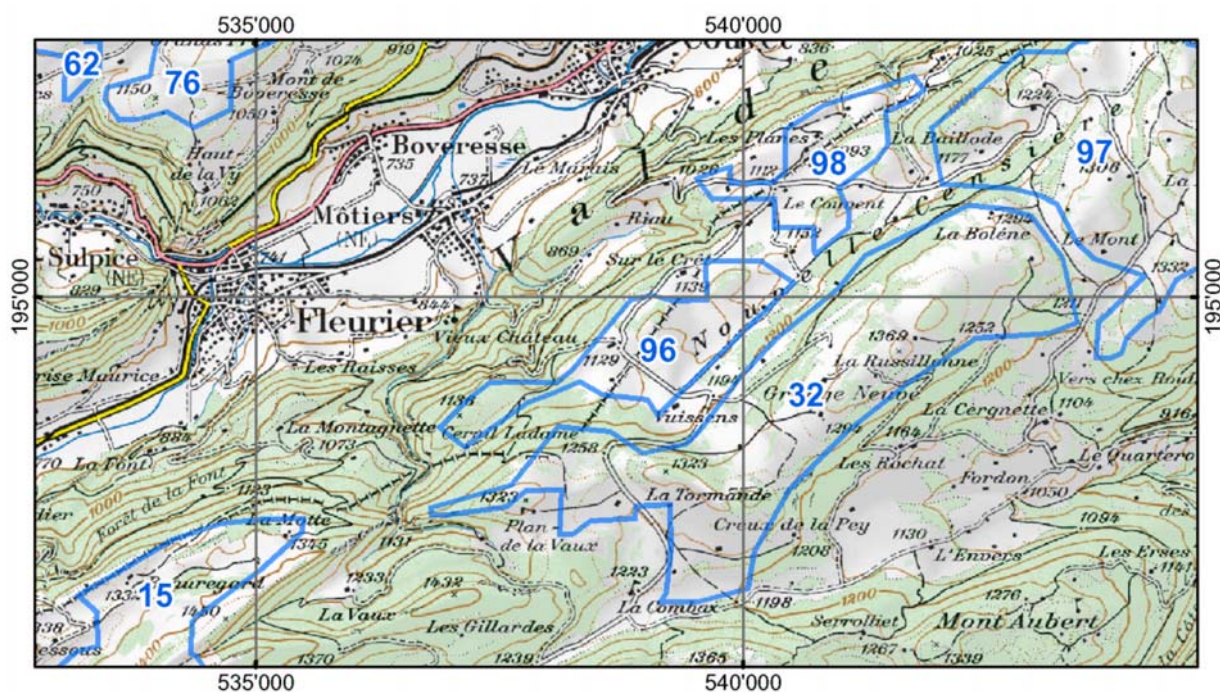
Environnement paysager:	peu sensible
Proportion d'éléments paysagers structurés:	20-40 %

### Evaluation sur le plan de l'aménagement du territoire au niveau cantonal

Planifications en vigueur: VD: Inventaire cantonal des monuments naturels et des sites (IMNS) NE: Zone de crêtes et forêts (ZCF).

Autres remarques: Suggestion: coordination à prévoir avec les Offices de la Conservation de la nature.

### Situation



PK100 © 2003 swisstopo (BAO35683)