

# Concept d'énergie éolienne pour la Suisse

## Documentation des sites

Site no. 97 Nouvelle Censière II

Cantons: VD, NE

### Potentiel de production

Vitesse moyenne annuelle du vent à l'endroit le plus favorable:	6.4 m/s
Nombre possible d'éoliennes (type 70m hauteur de nacelle):	16
Production annuelle possible (puissance nominale 1'250 MW):	2.0 GWh par éolienne

### Evaluation paysagère

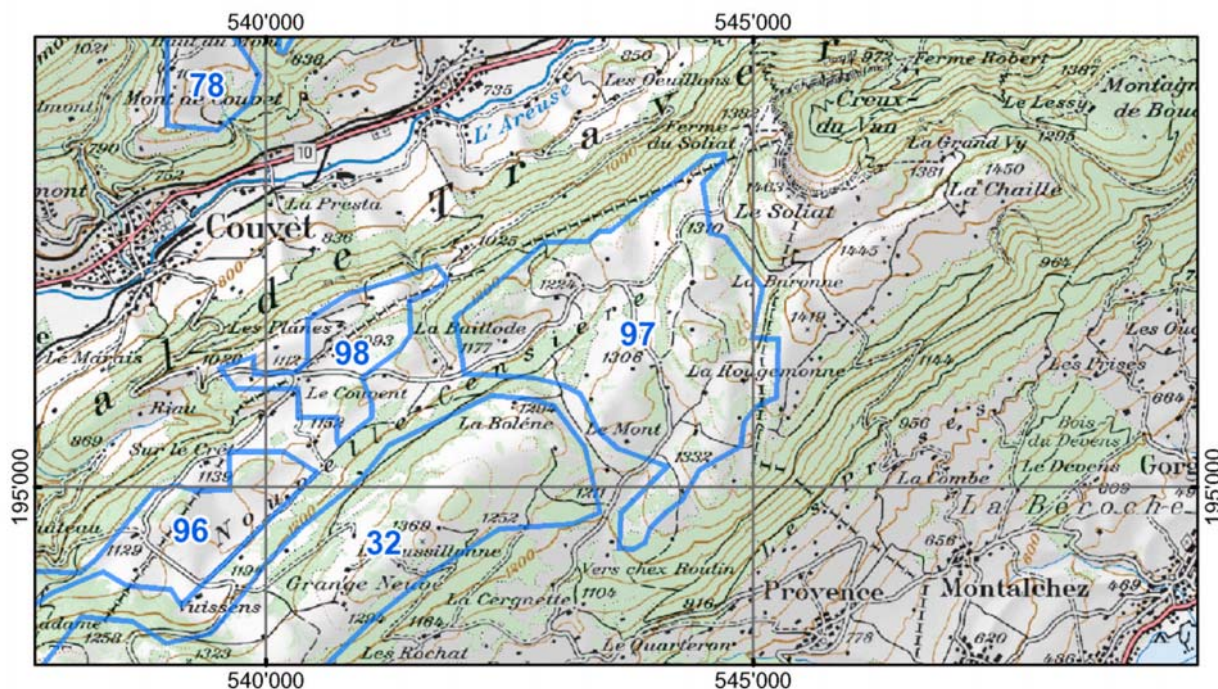
Environnement paysager:	peu sensible
Proportion d'éléments paysagers structurés:	60-80 %

### Evaluation sur le plan de l'aménagement du territoire au niveau cantonal

Planifications en vigueur: VD: Inventaire cantonal des monuments naturels et des sites (IMNS). NE: Zone de crêtes et forêts (ZCF).

Autres remarques: NE : Réserve naturelle du Creux-du Van et périmètre IFP à proximité immédiate. Fort impact visuel à prévoir. VD: Itinéraire "Crêtes du Jura". Chemin pédestre. Parking.  
Suggestion: site à exclure ou à réviser. Limiter la hauteur des éoliennes en fonction de la topographie

### Situation



PK100 © 2003 swisstopo (BAO35683)

METEOTEST	sous mandat de	OFEN / Suisse éole
nateco		OFEFP
metron		ODT

Août 2003