

Concept d'énergie éolienne pour la Suisse

Documentation des sites

Site no. 102 Grande Sagneule - Mont Racine

Canton: NE

Potentiel de production

Vitesse moyenne annuelle du vent à l'endroit le plus favorable:	7.1 m/s
Nombre possible d'éoliennes (type 70m hauteur de nacelle):	16
Production annuelle possible (puissance nominale 1'250 MW):	2.4 GWh par éolienne

Evaluation paysagère

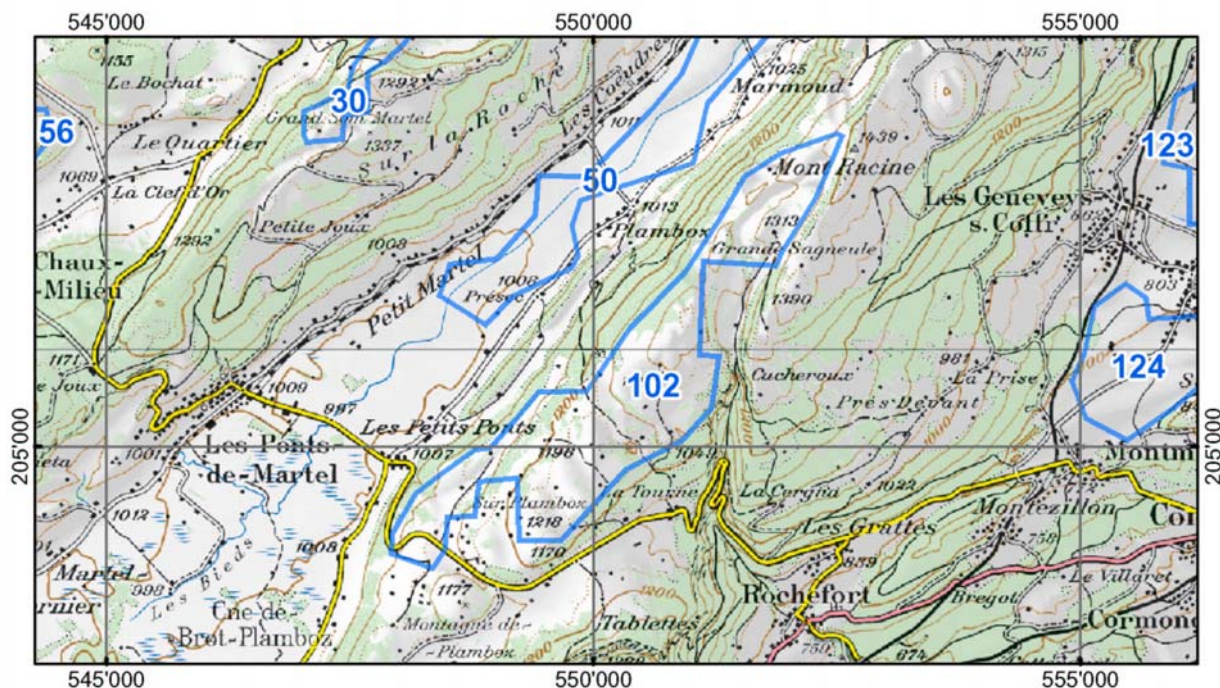
Environnement paysager:	modérément sensible
Proportion d'éléments paysagers structurés:	40-60 %

Evaluation sur le plan de l'aménagement du territoire au niveau cantonal

Planifications en vigueur: Zone de protection cantonale des crêtes et forêts (ZCF).

Autres remarques: Accès difficile. Site très préservé attirant de nombreux randonneurs (Amis du Mont-Racine). Chemins pédestres et de randonnée à ski. En marge l'itinéraire "Crêtes du Jura" et ZP2 à l'ouest du Mont Racine. Site étudié par le canton et abandonné (risque d'opposition)

Situation



PK100 © 2003 swisstopo (BAO35683)

METEOTEST	sous mandat de	OFEN / Suisse éole
nateco		OFEFP
metron		ODT

Août 2003