

# Concept d'énergie éolienne pour la Suisse

## Documentation des sites

Site no. 128 Vue des Alpes

Canton: NE

### Potentiel de production

|   |                      |
|---|----------------------|
| Vitesse moyenne annuelle du vent à l'endroit le plus favorable: | 6.7 m/s              |
| Nombre possible d'éoliennes (type 70m hauteur de nacelle):      | 4                    |
| Production annuelle possible (puissance nominale 1'250 MW):     | 2.1 GWh par éolienne |

### Evaluation paysagère

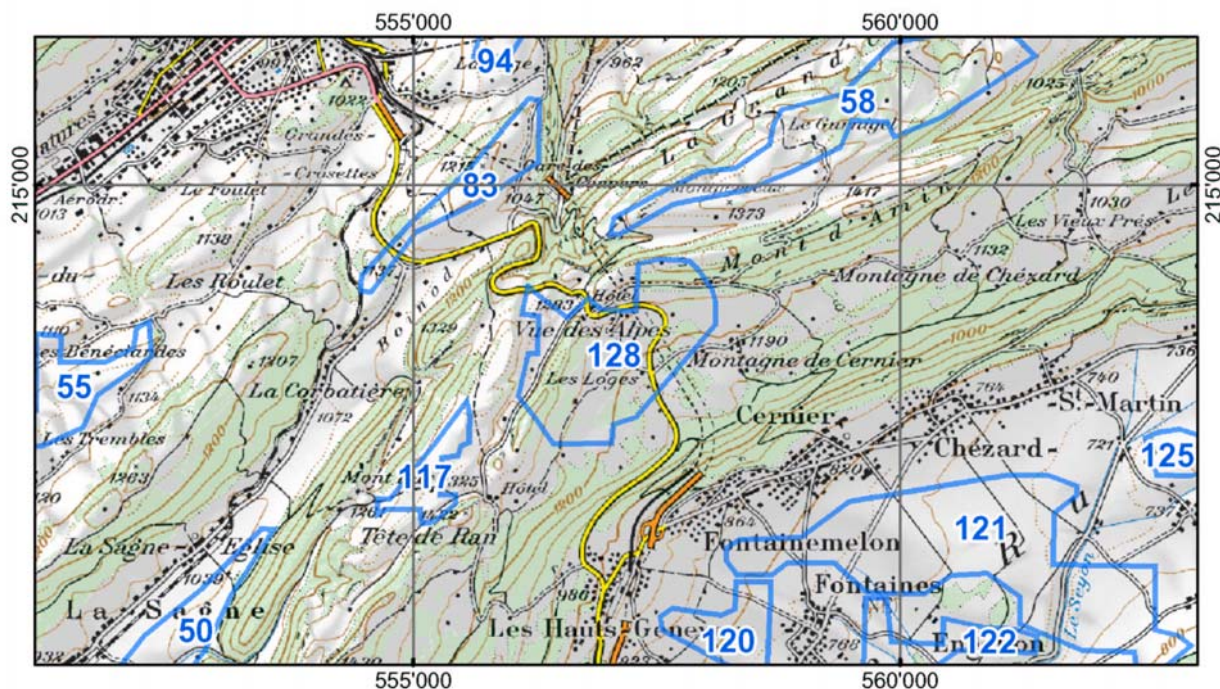
|   |                     |
|---|---------------------|
| Environnement paysager:                     | modérément sensible |
| Proportion d'éléments paysagers structurés: | 60-80 %             |

### Evaluation sur le plan de l'aménagement du territoire au niveau cantonal

Planifications en vigueur: Zone de protection cantonale des crêtes et forêts (ZCF). Zones de constructions basses (ZU1) à la Vue des Alpes et aux Loges. Zones de protection communales (ZP2) au S. Proximité PAC Eoliennes Crêt Meuron.

Autres remarques: Forêt (partiel). Site très exploité regroupant des installations touristiques et de loisirs. Panorama réputé sur les Alpes attirant un large public. Des éoliennes en premier plan seraient-elles acceptables ?  
Suggestion: maîtriser l'impact visuel depuis la Vue.

### Situation



PK100 © 2003 swisstopo (BAO35683)