

# Concept d'énergie éolienne pour la Suisse

## Documentation des sites

Site no. 117 Crêt Meuron

Canton: NE

### Potentiel de production

Vitesse moyenne annuelle du vent à l'endroit le plus favorable:	6.5 m/s
Nombre possible d'éoliennes (type 70m hauteur de nacelle):	7
Production annuelle possible (puissance nominale 1'250 MW):	2.5 GWh par éolienne

### Evaluation paysagère

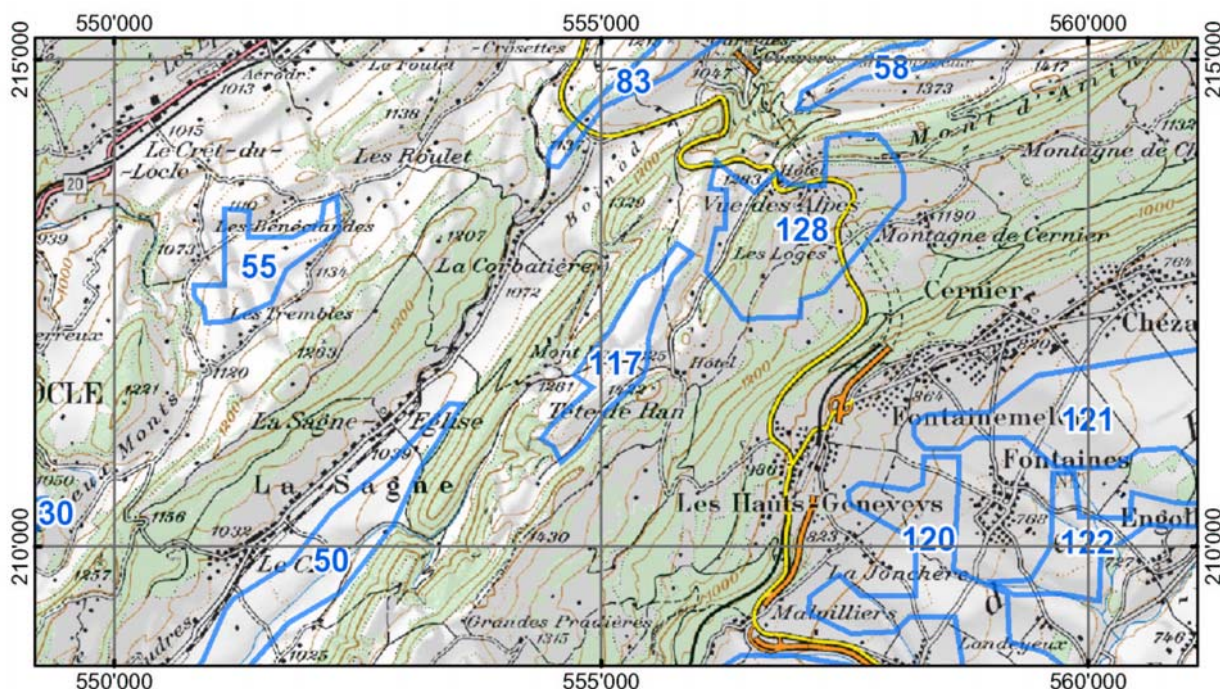
Environnement paysager:	très sensible
Proportion d'éléments paysagers structurés:	40-60 %

### Evaluation sur le plan de l'aménagement du territoire au niveau cantonal

Planifications en vigueur: Zone de protection cantonale des crêtes et forêts (ZCF). Petites ZP2 et biotope cantonal inclus dans le site.

Autres remarques: Chemins pédestres. Itinéraire Crêtes du Jura en marge du site. Emetteur "Tête de Ran" au S. Le périmètre du site a été harmonisé avec le plan d'affectation cantonal du parc éolien Crêt-Meuron. Le site respecte les critères du concept d'énergie éolienne pour la Suisse

### Situation



PK100 © 2003 swisstopo (BAO35683)