

# Concept d'énergie éolienne pour la Suisse

## Documentation des sites

Site no. 120 Val de Ruz I

Canton: NE

### Potentiel de production

Vitesse moyenne annuelle du vent à l'endroit le plus favorable:	5 m/s
Nombre possible d'éoliennes (type 70m hauteur de nacelle):	13
Production annuelle possible (puissance nominale 1'250 MW):	1.4 GWh par éolienne

### Evaluation paysagère

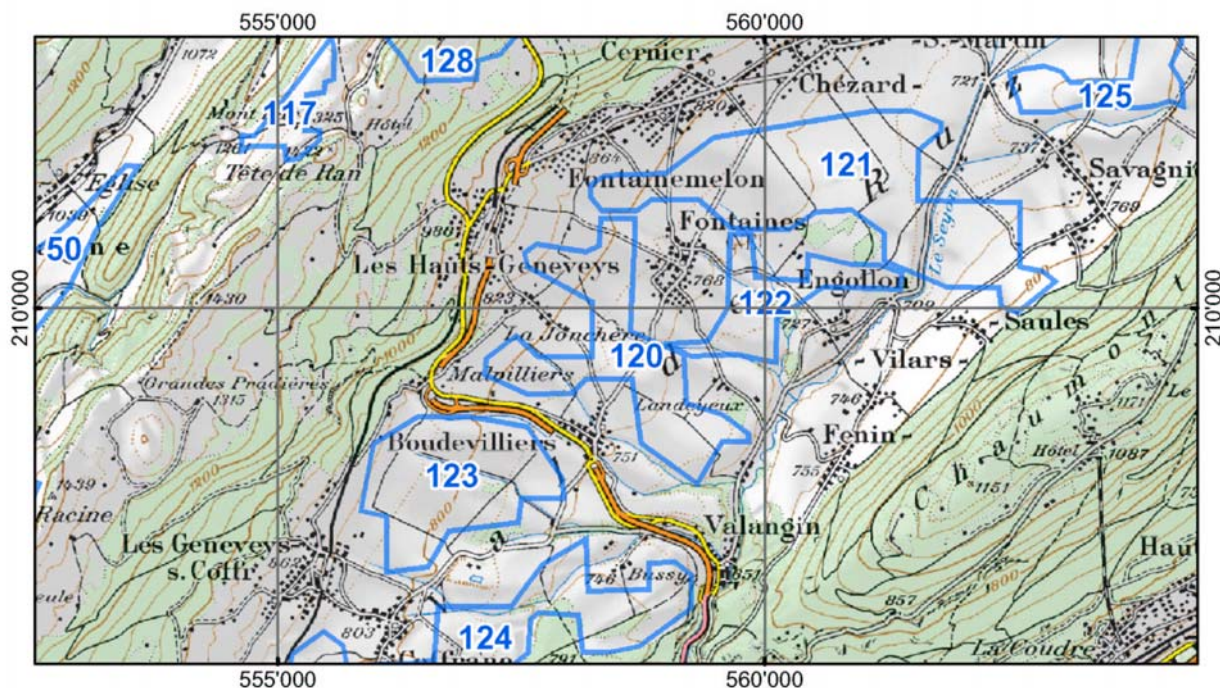
Environnement paysager:	peu sensible
Proportion d'éléments paysagers structurés:	0-20 %

### Evaluation sur le plan de l'aménagement du territoire au niveau cantonal

Planifications en vigueur: Néant.

Autres remarques: Suggestion: revoir le découpage des sites du Val-de-Ruz pour définir une approche paysagère cohérente.

### Situation



PK100 © 2003 swisstopo (BAO35683)