

Site no. 121 Val de Ruz II

Canton: NE

**Potentiel de production**

Vitesse moyenne annuelle du vent à l'endroit le plus favorable:	4.9 m/s
Nombre possible d'éoliennes (type 70m hauteur de nacelle):	15
Production annuelle possible (puissance nominale 1'250 MW):	1.2 GWh par éolienne

**Evaluation paysagère**

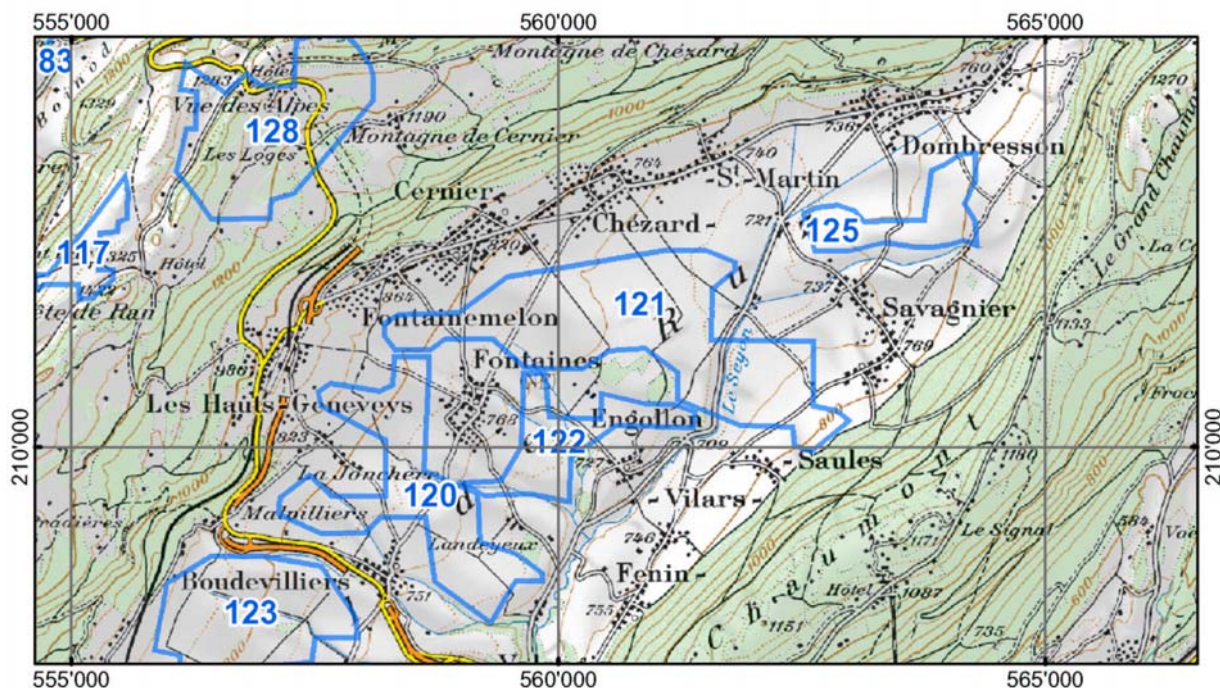
Environnement paysager:	peu sensible
Proportion d'éléments paysagers structurés:	0-20 %

**Evaluation sur le plan de l'aménagement du territoire au niveau cantonal**

Planifications en vigueur: Néant.

Autres remarques: Suggestion: regrouper les sites 120 à 125 pour définir une approche paysagère cohérente.

**Situation**



PK100 © 2003 swisstopo (BAO35683)