

Concept d'énergie éolienne pour la Suisse

Documentation des sites

Site no. 125 Val de Ruz VI

Canton: NE

Potentiel de production

Vitesse moyenne annuelle du vent à l'endroit le plus favorable:	4.5 m/s
Nombre possible d'éoliennes (type 70m hauteur de nacelle):	7
Production annuelle possible (puissance nominale 1'250 MW):	1.1 GWh par éolienne

Evaluation paysagère

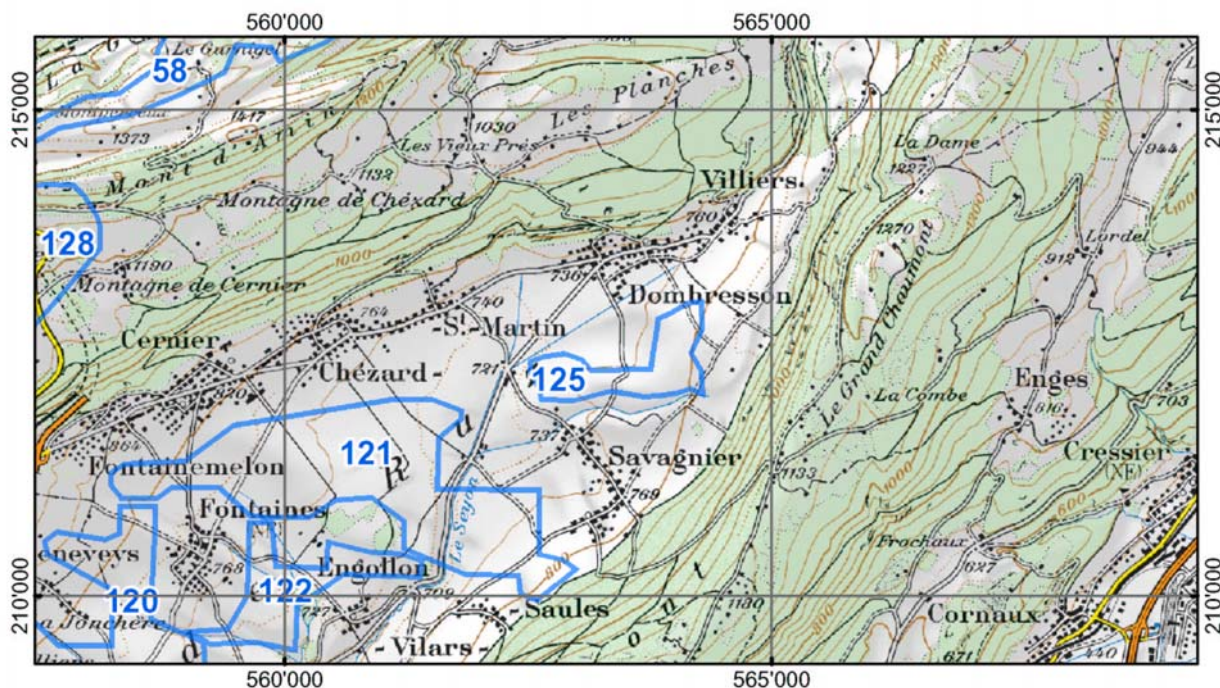
Environnement paysager:	peu sensible
Proportion d'éléments paysagers structurés:	0-20 %

Evaluation sur le plan de l'aménagement du territoire au niveau cantonal

Planifications en vigueur: Néant.

Autres remarques: Suggestion: regrouper les sites 120 à 125 pour définir une approche paysagère cohérente.

Situation



PK100 © 2003 swisstopo (BAO35683)