

# Concept d'énergie éolienne pour la Suisse

## Documentation des sites

Site no. 29 Graitery

Canton: BE

### Potentiel de production

|   |                      |
|---|----------------------|
| Vitesse moyenne annuelle du vent à l'endroit le plus favorable: | 6.1 m/s              |
| Nombre possible d'éoliennes (type 70m hauteur de nacelle):      | 5                    |
| Production annuelle possible (puissance nominale 1'250 MW):     | 1.8 GWh par éolienne |

### Evaluation paysagère

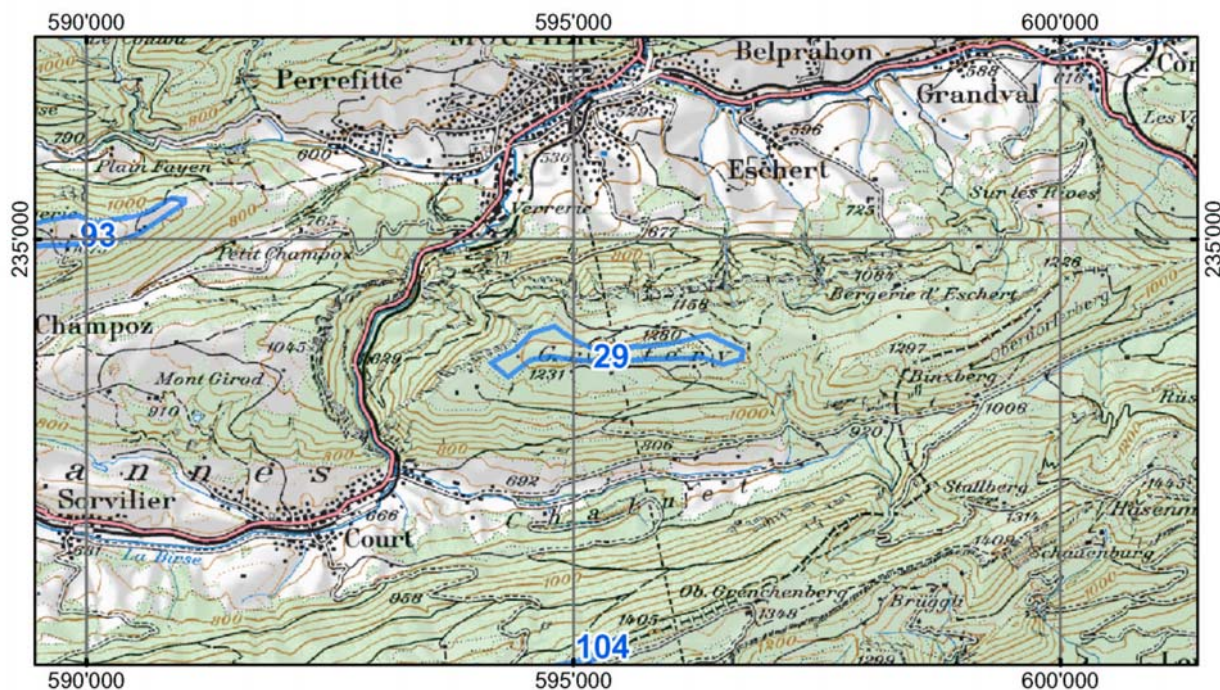
|   |                     |
|---|---------------------|
| Environnement paysager:                     | modérément sensible |
| Proportion d'éléments paysagers structurés: | 60-80 %             |

### Evaluation sur le plan de l'aménagement du territoire au niveau cantonal

Planifications en vigueur: Kom.Landschaftsschutzgeb.

Autres remarques:

### Situation



PK100 © 2003 swisstopo (BAO35683)