

Standort Nr. 33 Grimselpass

Kanton VS

Produktions-Potenzial

beste mittlere Windgeschwindigkeit im Perimeter:	5.4 m/s
mögliche Anzahl Anlagen (70m-Klasse):	3
mögliche Jahresproduktion (bei Nennleistung 1'250 MW):	1.3 GWh pro Anlage

Bewertung der landschaftlichen Eignung

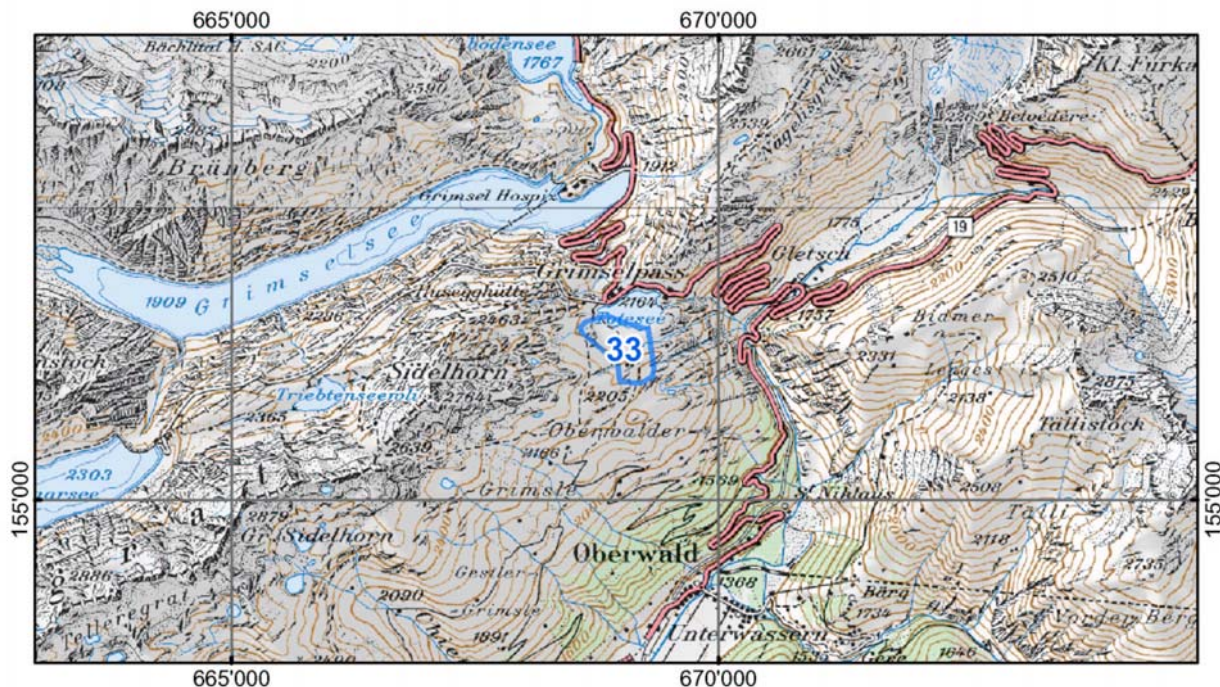
Landschaftliche Umgebung:	mässig sensibel
Anteil feingliedrige Landschafts-Elemente:	40-60 %

Bewertung der raumplanerischen Eignung auf kantonaler Stufe

bestehende Planungen: Néant. Keine Hinweise im Perimeter.

weitere Bemerkungen: Périmètre CPN à proximité.

Situation



PK100 © 2003 swisstopo (BAO35683)