

# Konzept Windenergie Schweiz

## Dokumentation der Windpark-Standorte

Standort Nr. 38 Hundsrügg

Kanton BE

### Produktions-Potenzial

beste mittlere Windgeschwindigkeit im Perimeter:	6 m/s
mögliche Anzahl Anlagen (70m-Klasse):	6
mögliche Jahresproduktion (bei Nennleistung 1'250 MW):	1.6 GWh pro Anlage

### Bewertung der landschaftlichen Eignung

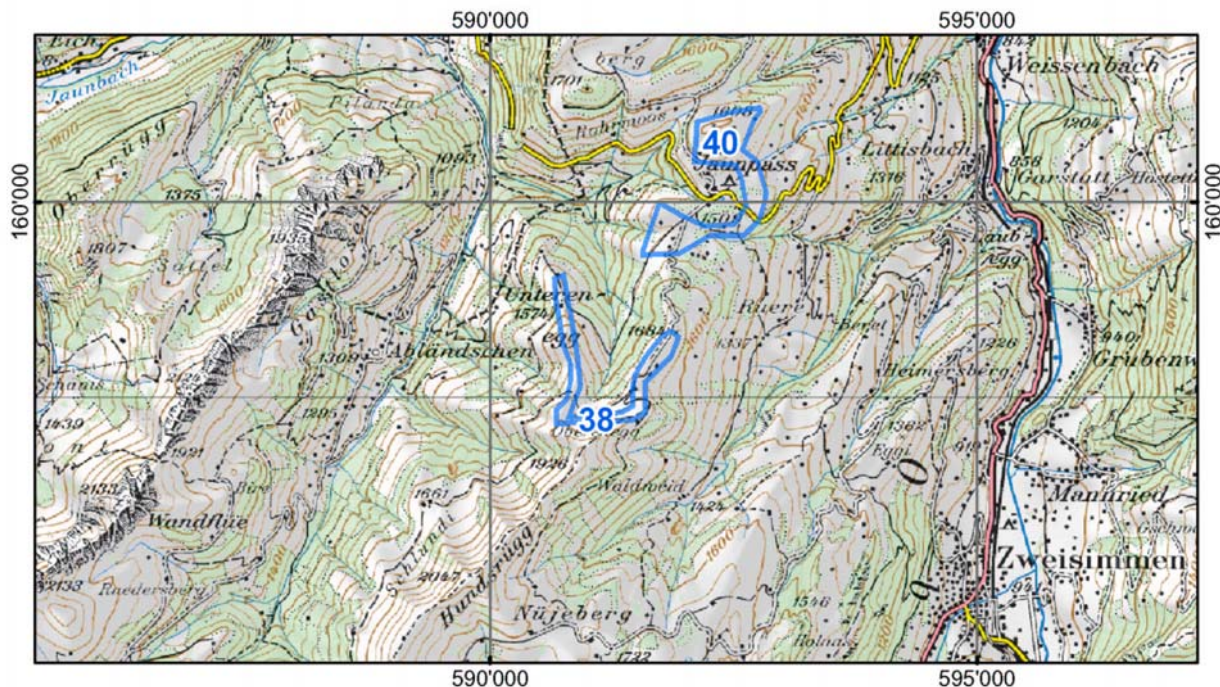
Landschaftliche Umgebung:	mässig sensibel
Anteil feingliedrige Landschafts-Elemente:	0-20 %

### Bewertung der raumplanerischen Eignung auf kantonaler Stufe

bestehende Planungen: Keine Hinweise im Perimeter

weitere Bemerkungen:

### Situation



PK100 © 2003 swisstopo (BAO35683)