

# Konzept Windenergie Schweiz

## Dokumentation der Windpark-Standorte

Standort Nr. 39      Ins

Kanton BE

### Produktions-Potenzial

|  |                    |
|--|--------------------|
| beste mittlere Windgeschwindigkeit im Perimeter:       | 4.5 m/s            |
| mögliche Anzahl Anlagen (70m-Klasse):                  | 18                 |
| mögliche Jahresproduktion (bei Nennleistung 1'250 MW): | 1.2 GWh pro Anlage |

### Bewertung der landschaftlichen Eignung

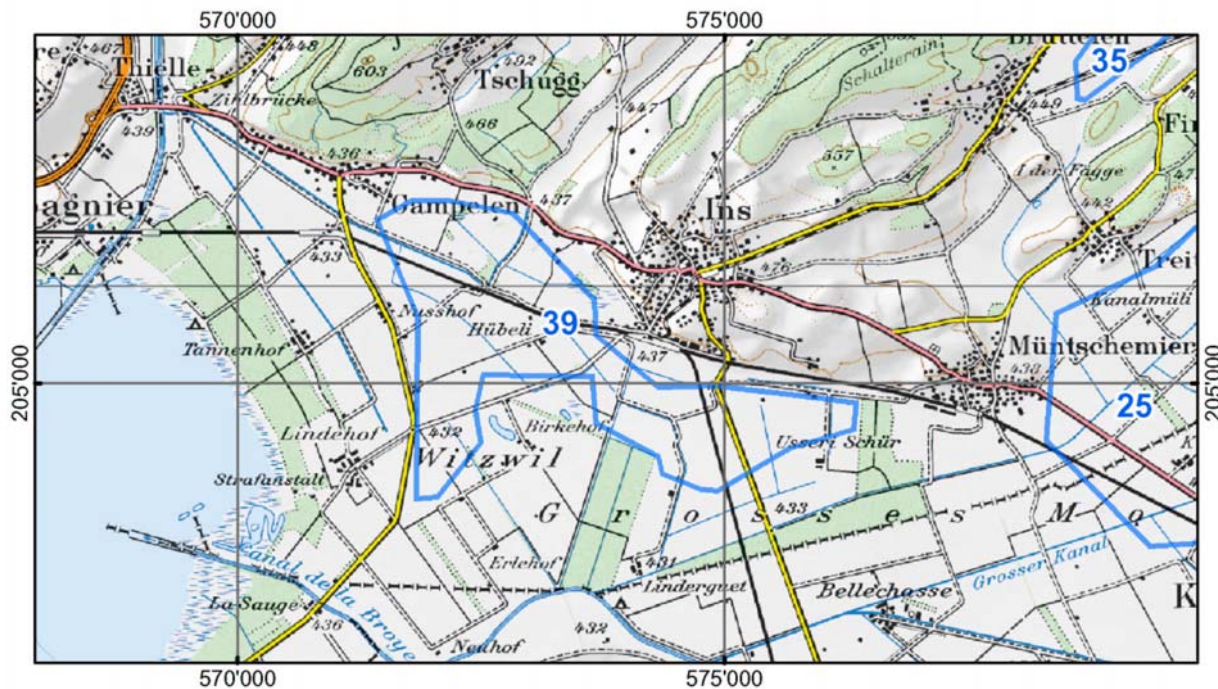
|  |                |
|--|----------------|
| Landschaftliche Umgebung:                  | wenig sensibel |
| Anteil feingliedrige Landschafts-Elemente: | 20-40 %        |

### Bewertung der raumplanerischen Eignung auf kantonaler Stufe

bestehende Planungen: Zwei kleine kant.Feuchtgeb.in NW. Teil

weitere Bemerkungen:

### Situation



PK100 © 2003 swisstopo (BAO35683)