

Konzept Windenergie Schweiz

Dokumentation der Windpark-Standorte

Standort Nr. 40 Jaunpass

Kanton BE

Produktions-Potenzial

beste mittlere Windgeschwindigkeit im Perimeter:	5.2 m/s
mögliche Anzahl Anlagen (70m-Klasse):	4
mögliche Jahresproduktion (bei Nennleistung 1'250 MW):	1.3 GWh pro Anlage

Bewertung der landschaftlichen Eignung

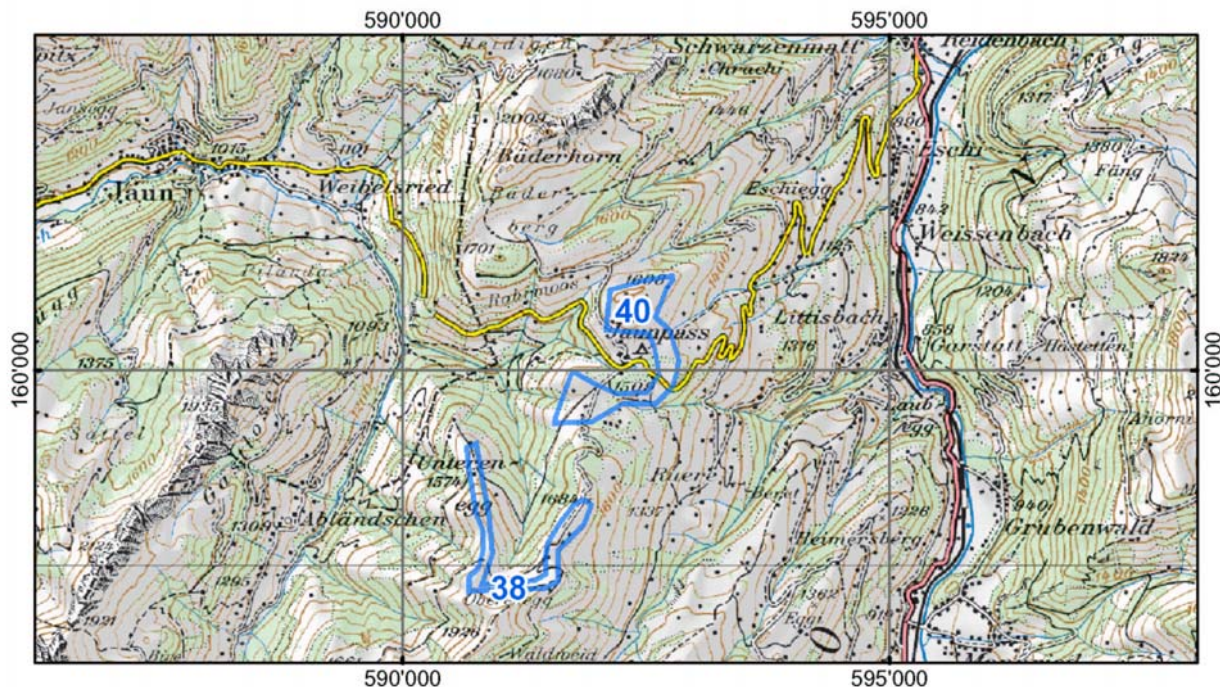
Landschaftliche Umgebung:	mässig sensibel
Anteil feingliedrige Landschafts-Elemente:	60-80 %

Bewertung der raumplanerischen Eignung auf kantonaler Stufe

bestehende Planungen: Keine Hinweise im Perimeter

weitere Bemerkungen:

Situation



PK100 © 2003 swisstopo (BAO35683)

METEOTEST	im Auftrag von	BFE / Suisse éole
nateco		BUWAL
metron		ARE

August 2003