

Standort Nr. 41 Kallnach

Kanton BE

Produktions-Potenzial

beste mittlere Windgeschwindigkeit im Perimeter:	4.6 m/s
mögliche Anzahl Anlagen (70m-Klasse):	14
mögliche Jahresproduktion (bei Nennleistung 1'250 MW):	1.2 GWh pro Anlage

Bewertung der landschaftlichen Eignung

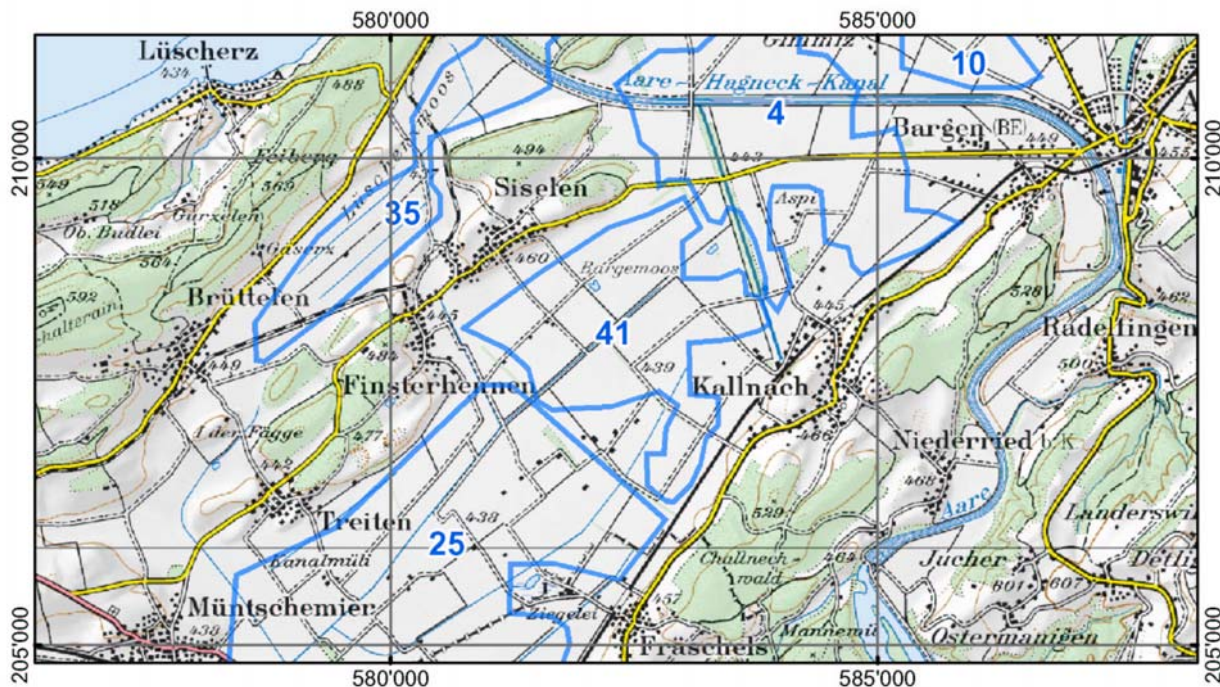
Landschaftliche Umgebung:	wenig sensibel
Anteil feingliedrige Landschafts-Elemente:	0-20 %

Bewertung der raumplanerischen Eignung auf kantonaler Stufe

bestehende Planungen: Kleines kant. Feuchtgebiet

weitere Bemerkungen:

Situation



PK100 © 2003 swisstopo (BAO35683)