

Concept d'énergie éolienne pour la Suisse

Documentation des sites

Site no. 43 La Chaux-des-Breuleux

Canton: JU

Potentiel de production

Vitesse moyenne annuelle du vent à l'endroit le plus favorable:	5 m/s
Nombre possible d'éoliennes (type 70m hauteur de nacelle):	9
Production annuelle possible (puissance nominale 1'250 MW):	1.2 GWh par éolienne

Evaluation paysagère

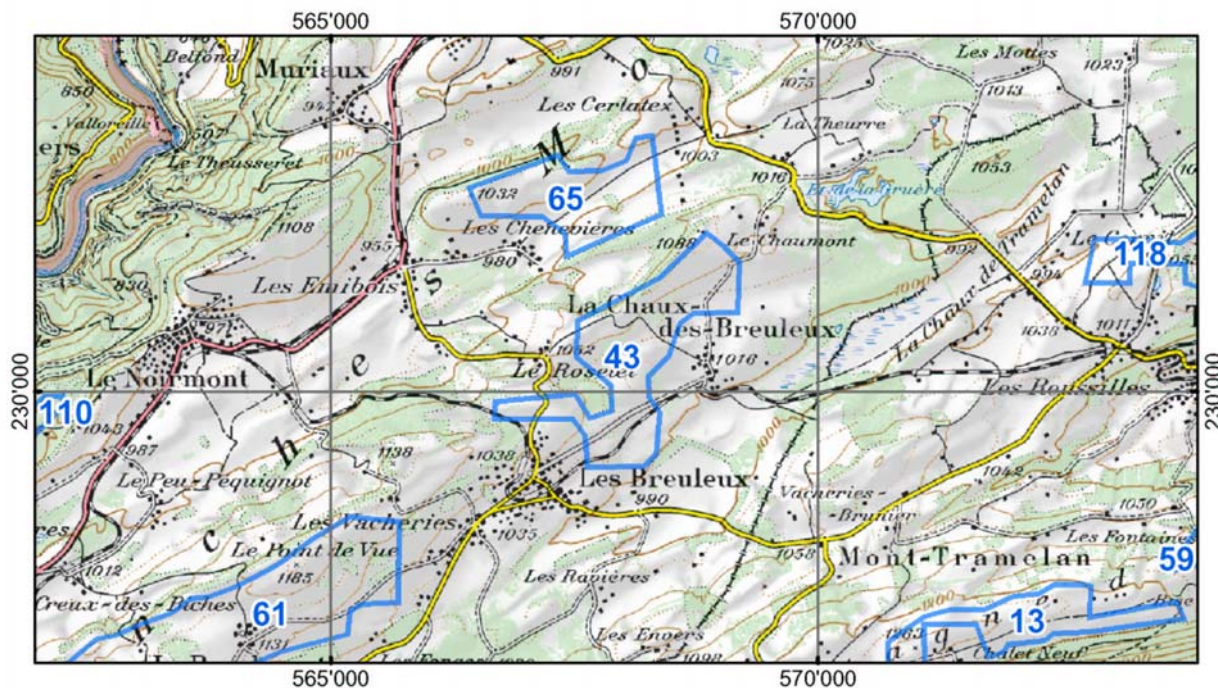
Environnement paysager:	peu sensible
Proportion d'éléments paysagers structurés:	40-60 %

Evaluation sur le plan de l'aménagement du territoire au niveau cantonal

Planifications en vigueur: Néant.

Autres remarques: Chemins pédestres. Impact visuel.
Suggestion: découpage à revoir pour ne pas ceinturer les villages;
cohérence paysagère à trouver.

Situation



PK100 © 2003 swisstopo (BAO35683)