

Concept d'énergie éolienne pour la Suisse

Documentation des sites

Site no. 60 Le Landeron

Cantons: BE, NE

Potentiel de production

Vitesse moyenne annuelle du vent à l'endroit le plus favorable:	4.6 m/s
Nombre possible d'éoliennes (type 70m hauteur de nacelle):	13
Production annuelle possible (puissance nominale 1'250 MW):	1.3 GWh par éolienne

Evaluation paysagère

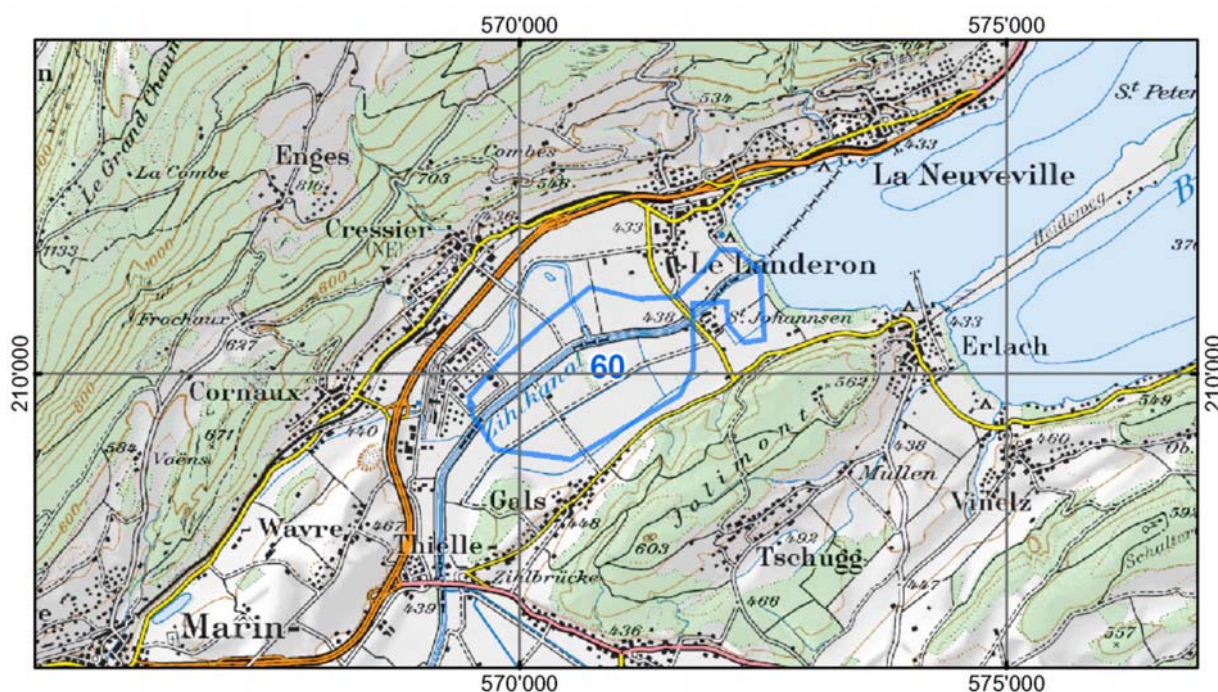
Environnement paysager:	peu sensible
Proportion d'éléments paysagers structurés:	0-20 %

Evaluation sur le plan de l'aménagement du territoire au niveau cantonal

Planifications en vigueur: NE: Zone de protection cantonale (ZP1) "La Vieille Thielle". Rives canal protégées. Zone de protection cantonale vignes et grèves (ZVG). Plan d'affectation spécial "Port du Landeron" avec mesures compensation écologique. ZI au NW. BE: Landschaftsschutzgebiet (Seeuferschutz) entlang Zihlkanal.

Autres remarques: NE: Proximité visuelle du Bourg du Landeron (ISOS).
Suggestion: Réviser le périmètre ou exclure le site.

Situation



PK100 © 2003 swisstopo (BAO35683)