

Site no. 63 Les Bois

Cantons: JU, BE

Potentiel de production

| | |
|---|----------------------|
| Vitesse moyenne annuelle du vent à l'endroit le plus favorable: | 4.6 m/s |
| Nombre possible d'éoliennes (type 70m hauteur de nacelle): | 6 |
| Production annuelle possible (puissance nominale 1'250 MW): | 1.1 GWh par éolienne |

Evaluation paysagère

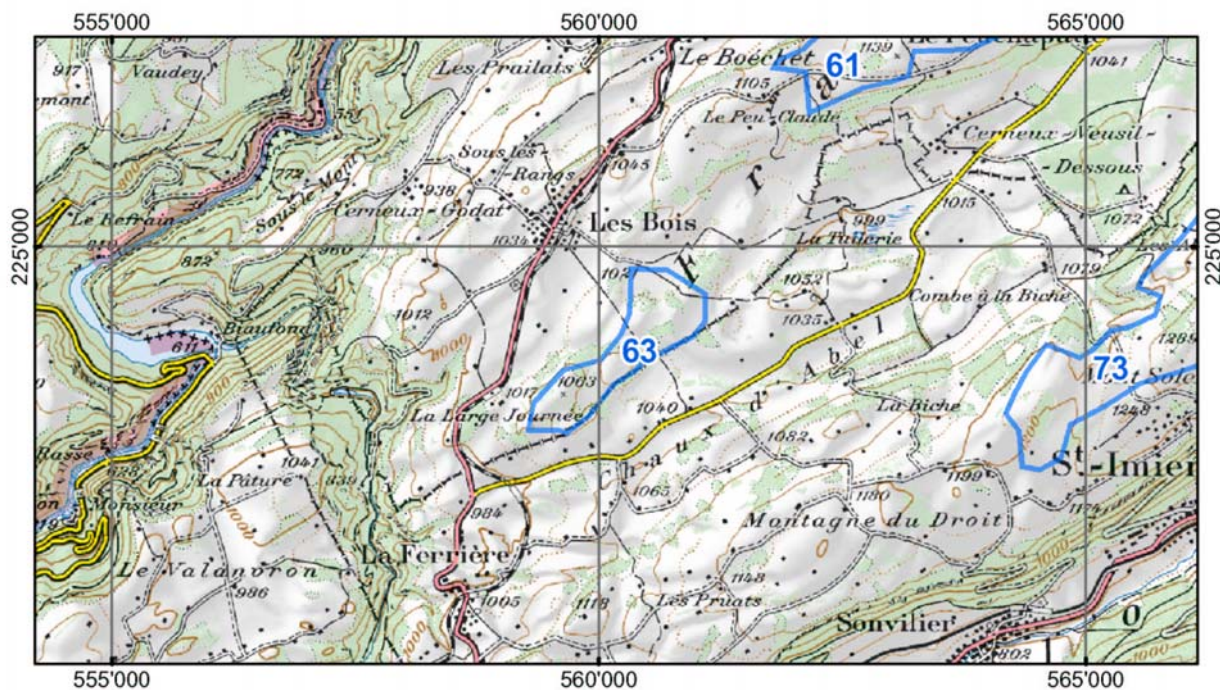
| | |
|---|--------------|
| Environnement paysager: | peu sensible |
| Proportion d'éléments paysagers structurés: | 80-100 % |

Evaluation sur le plan de l'aménagement du territoire au niveau cantonal

Planifications en vigueur: Teil BE: Kein Hinweis im Perimeter

Autres remarques: Calcaire affleurant, gentianes jaunes. Etude biotope nécessaire (cf. fiche Jura).

Situation



PK100 © 2003 swisstopo (BAO35683)