

Konzept Windenergie Schweiz

Dokumentation der Windpark-Standorte

Standort Nr. 95 Niderhorn

Kanton BE

Produktions-Potenzial

beste mittlere Windgeschwindigkeit im Perimeter:	6.3 m/s
mögliche Anzahl Anlagen (70m-Klasse):	6
mögliche Jahresproduktion (bei Nennleistung 1'250 MW):	1.8 GWh pro Anlage

Bewertung der landschaftlichen Eignung

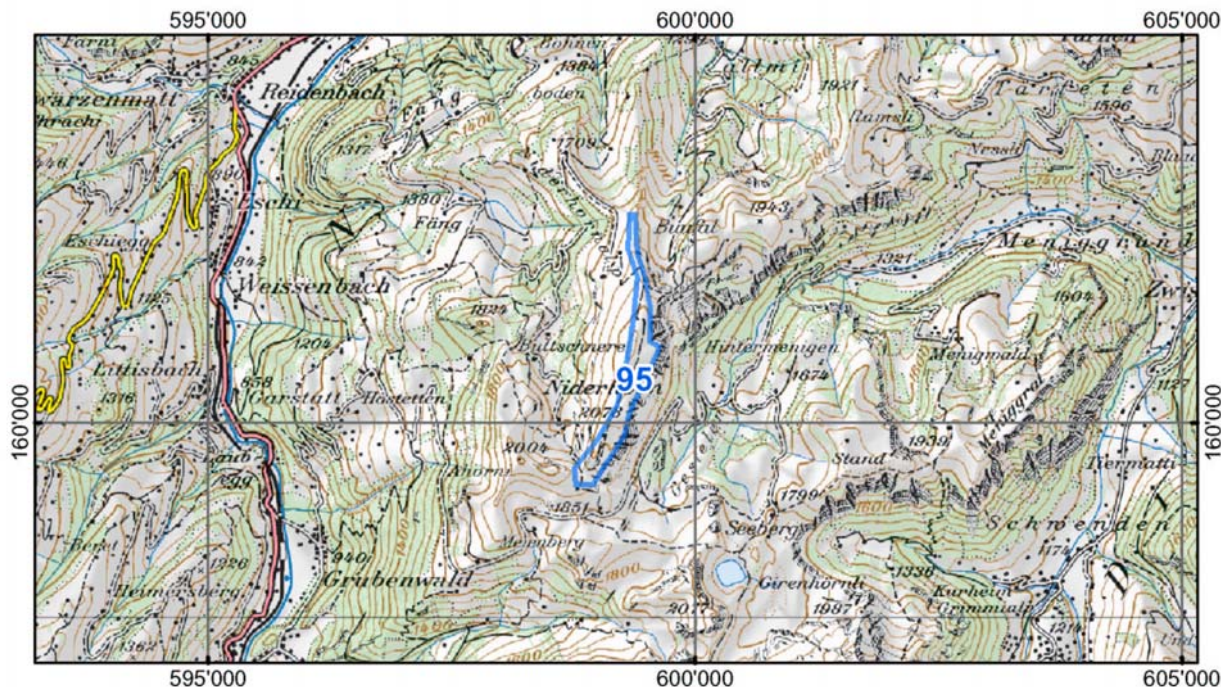
Landschaftliche Umgebung:	mässig sensibel
Anteil feingliedrige Landschafts-Elemente:	0-20 %

Bewertung der raumplanerischen Eignung auf kantonaler Stufe

bestehende Planungen: Kein Hinweis im Perimeter

weitere Bemerkungen:

Situation



PK100 © 2003 swisstopo (BA035683)