

# Concept d'énergie éolienne pour la Suisse

## Documentation des sites

Site no. 105 Prés de Macolin Derrière

Canton: BE

### Potentiel de production

Vitesse moyenne annuelle du vent à l'endroit le plus favorable:	5.5 m/s
Nombre possible d'éoliennes (type 70m hauteur de nacelle):	5
Production annuelle possible (puissance nominale 1'250 MW):	1.6 GWh par éolienne

### Evaluation paysagère

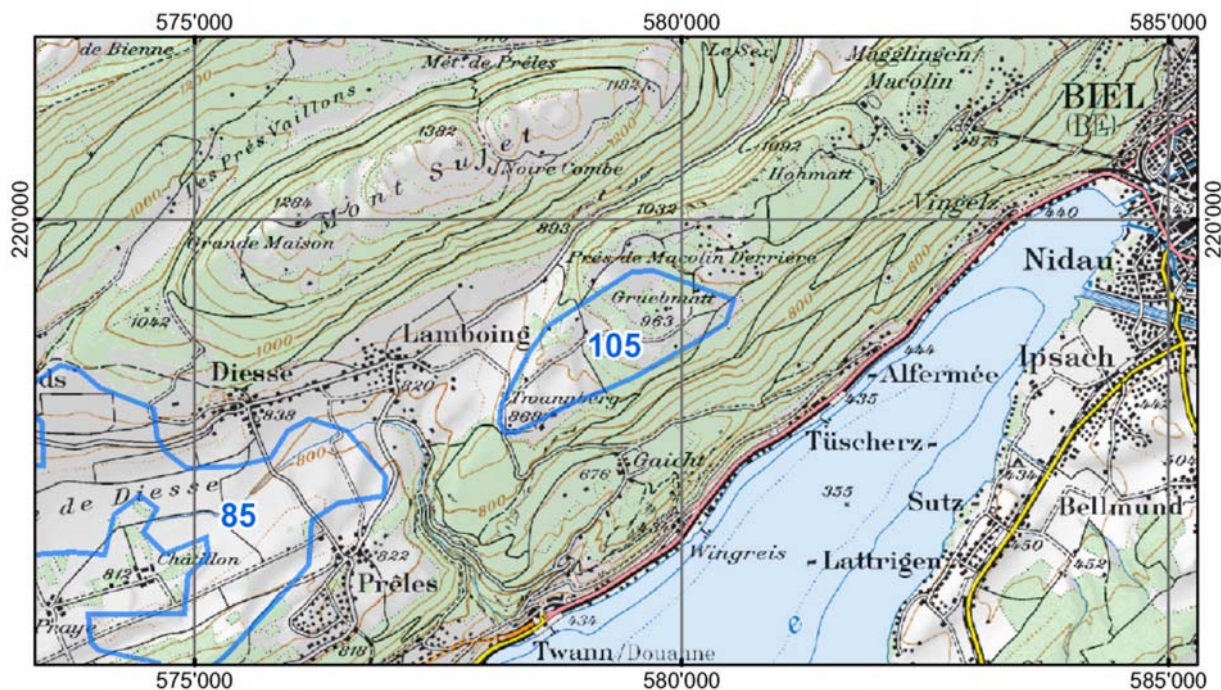
Environnement paysager:	modérément sensible
Proportion d'éléments paysagers structurés:	40-60 %

### Evaluation sur le plan de l'aménagement du territoire au niveau cantonal

Planifications en vigueur: Mehrheitlich kom. Landschaftsschutzgeb.

Autres remarques:

### Situation



PK100 © 2003 swisstopo (BA035683)