

Concept d'énergie éolienne pour la Suisse

Documentation des sites

Site no. 109 Sonnaillé

Canton: VD

Potentiel de production

| | |
|---|----------------------|
| Vitesse moyenne annuelle du vent à l'endroit le plus favorable: | 7.7 m/s |
| Nombre possible d'éoliennes (type 70m hauteur de nacelle): | 8 |
| Production annuelle possible (puissance nominale 1'250 MW): | 3.2 GWh par éolienne |

Evaluation paysagère

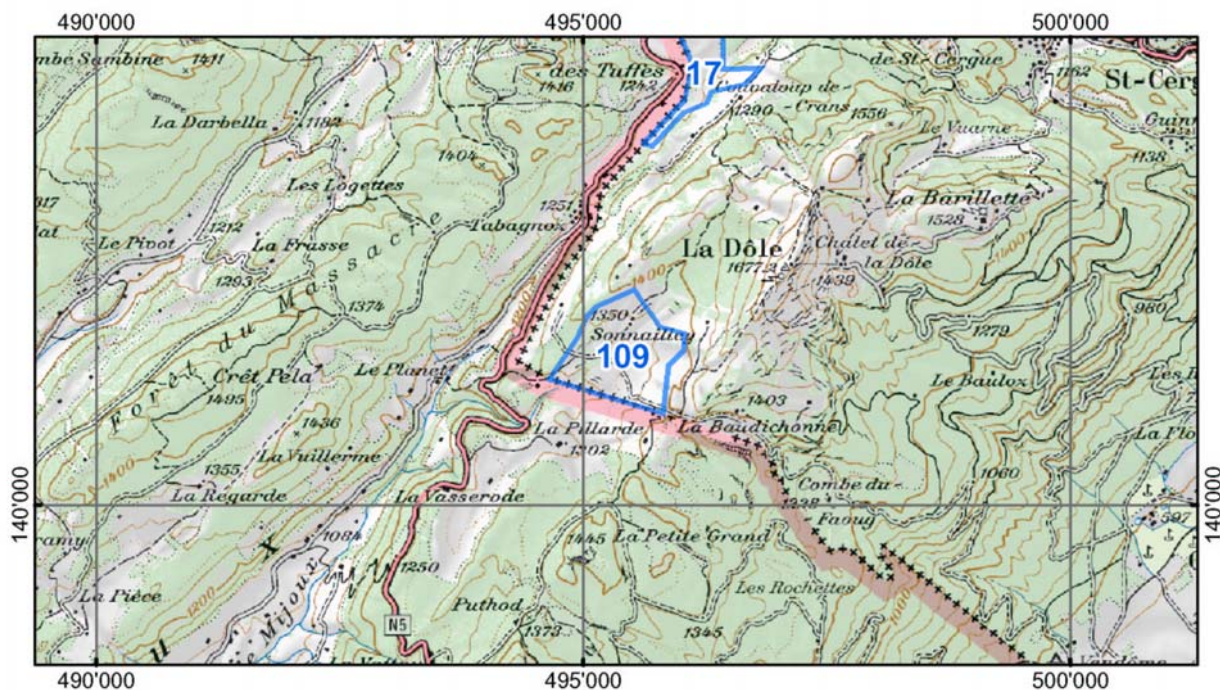
| | |
|---|--------------|
| Environnement paysager: | peu sensible |
| Proportion d'éléments paysagers structurés: | 60-80 % |

Evaluation sur le plan de l'aménagement du territoire au niveau cantonal

Planifications en vigueur: Néant.

Autres remarques:

Situation



PK100 © 2003 swisstopo (BAO35683)