

Concept d'énergie éolienne pour la Suisse

Documentation des sites

Site no. 119 Vacherie Mouillon

Canton: JU

Potentiel de production

Vitesse moyenne annuelle du vent à l'endroit le plus favorable:	5.1 m/s
Nombre possible d'éoliennes (type 70m hauteur de nacelle):	6
Production annuelle possible (puissance nominale 1'250 MW):	1.3 GWh par éolienne

Evaluation paysagère

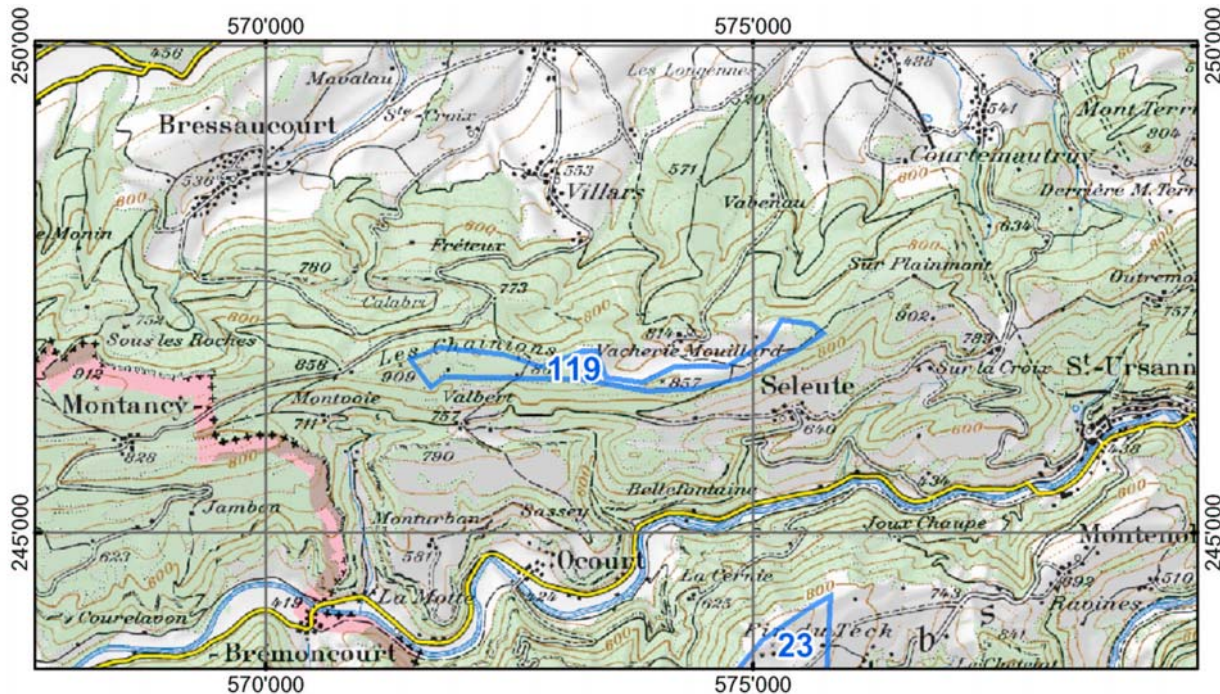
Environnement paysager:	modérément sensible
Proportion d'éléments paysagers structurés:	20-40 %

Evaluation sur le plan de l'aménagement du territoire au niveau cantonal

Planifications en vigueur: Néant

Autres remarques: Forêt (partiel). Chemin pédestre. Site pas retenu par le Jura

Situation



PK100 © 2003 swisstopo (BAO35683)

METEOTEST	sous mandat de	OFEN / Suisse éole
nateco		OFEPF
metron		ODT

Août 2003