

Standort Nr. 28 Gotthard

Kanton TI

Produktions-Potenzial

beste mittlere Windgeschwindigkeit im Perimeter:	5.3 m/s
mögliche Anzahl Anlagen (70m-Klasse):	9
mögliche Jahresproduktion (bei Nennleistung 1'250 MW):	1.2 GWh pro Anlage

Bewertung der landschaftlichen Eignung

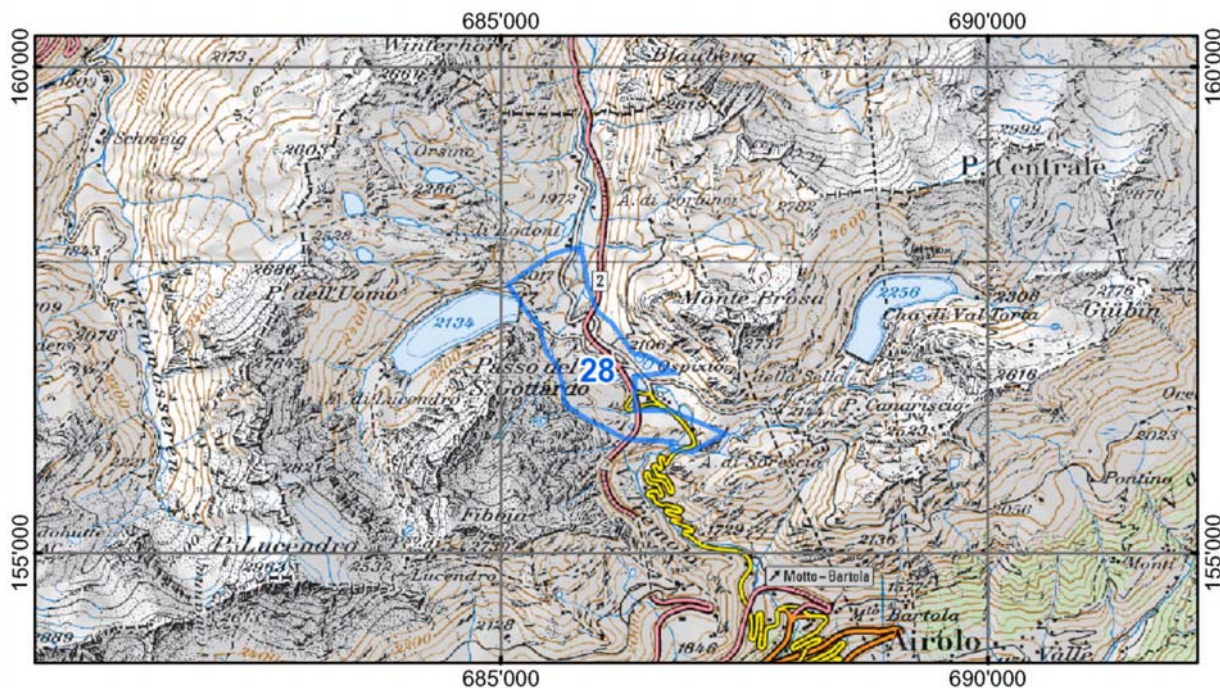
Landschaftliche Umgebung:	mässig sensibel
Anteil feingliedrige Landschafts-Elemente:	40-60 %

Bewertung der raumplanerischen Eignung auf kantonaler Stufe

bestehende Planungen: Militärisches Interessengebiet; Teilweise Lawinenzone; Zona naturale protetta (ZNP)

weitere Bemerkungen:

Situation



PK100 © 2003 swisstopo (BAO35683)