

Standort Nr. 34 Gütsch

Kanton UR

Produktions-Potenzial

beste mittlere Windgeschwindigkeit im Perimeter:	6.4 m/s
mögliche Anzahl Anlagen (70m-Klasse):	3
mögliche Jahresproduktion (bei Nennleistung 1'250 MW):	2.1 GWh pro Anlage

Bewertung der landschaftlichen Eignung

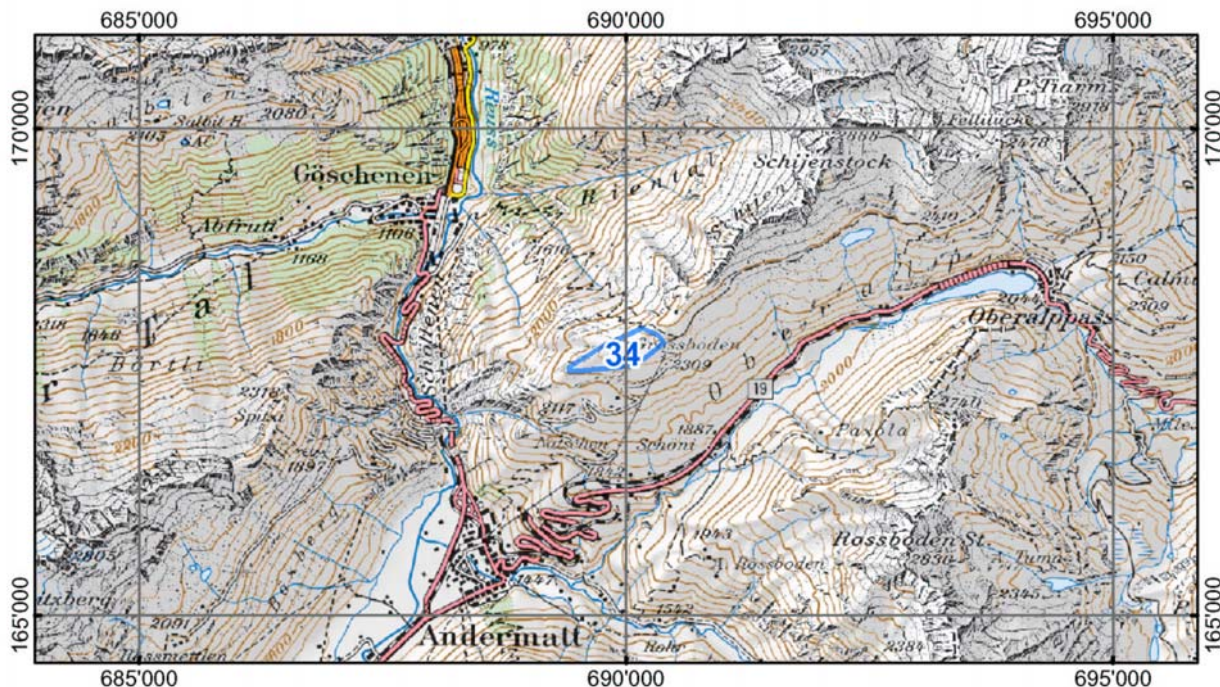
Landschaftliche Umgebung:	sehr sensibel
Anteil feingliedrige Landschafts-Elemente:	20-40 %

Bewertung der raumplanerischen Eignung auf kantonaler Stufe

bestehende Planungen: Keine Hinweise im Perimeter

weitere Bemerkungen:

Situation



PK100 © 2003 swisstopo (BAO35683)