

scénario 3

«Parc des énergies»: contraintes

3. ajouter l'ensemble des contraintes

... pour obtenir des données plus fines, nous avons inclus toutes les contraintes limitant l'implantation d'éoliennes, avec le concours du maître d'ouvrage (carte ci-contre en haut).

Les éoliennes potentielles sont ensuite classées selon leur exposition plus ou moins favorable au vent (allant du «favorable» au «possible» sur la carte ci-contre), ainsi qu'en fonction de leur impact écologique, de leur accessibilité, de leur disposition (selon les principes de poches paysagères telles qu'elles ont été définies dans l'étude du bureau Natura*).

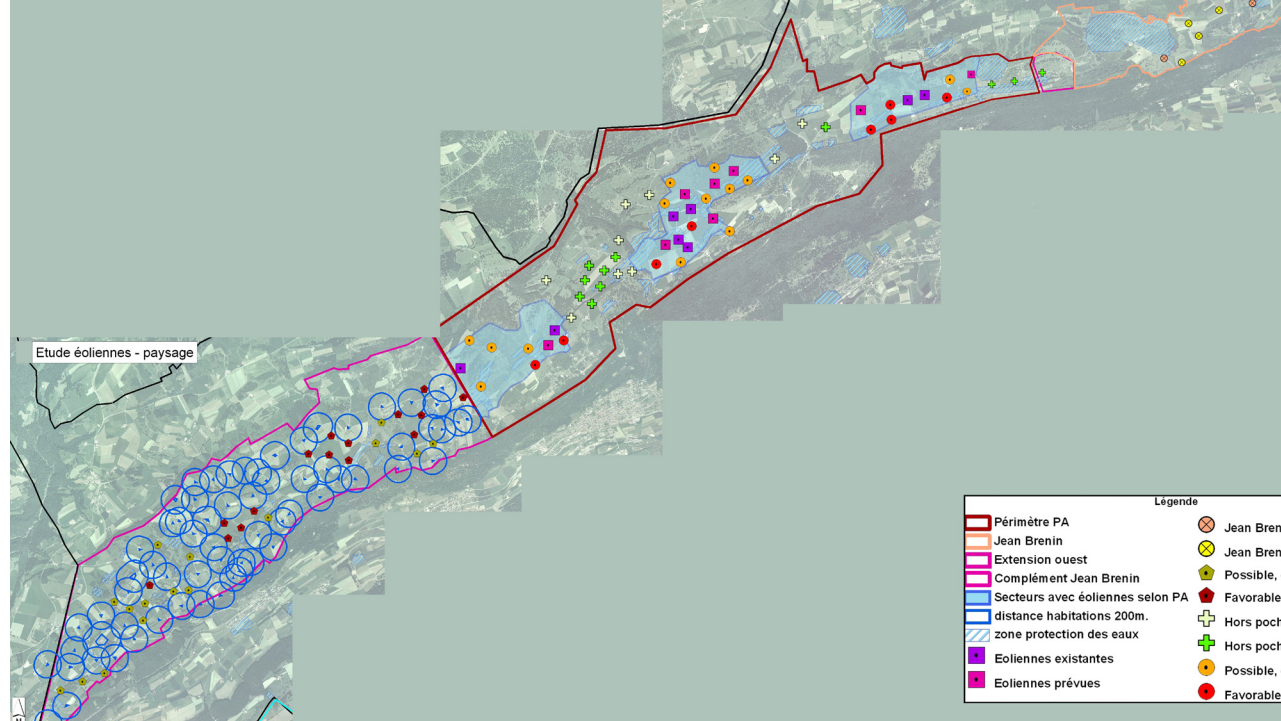
Cette nouvelle étape élimine de nombreux sites ou nécessite des déplacements.

4. résultat

Il résulte de ce processus:

- 96 éoliennes sont possibles sur le périmètre du Parc des énergies;
 - 16 éoliennes existent déjà (en comptant les 8 nouvelles de Mont-Crosin, construction 2010);
 - 38 nouvelles éoliennes occupent des emplacements définis comme «favorables», et 42 des emplacements définis comme «possibles».
 - 54 se trouvent dans des poches paysagères au sens de l'étude Natura, 24 hors poches;
- = l'implantation de 80 nouvelles éoliennes est possible, en tenant compte de toutes les contraintes.

* «Analyse de l'intégration paysagère des éoliennes sur le site de Mont-Crosin», étude du bureau Natura pour Juvent, 2007



La carte des contraintes élimine de nombreux sites ou nécessite des déplacements.

Le projet prend forme: 96 éoliennes possibles sur le Parc, 16 existent déjà, ce qui fait 80 nouvelles.

